

République du MALI  
Un Peuple - Un But - Une Foi

Ministère de l'Enseignement  
Supérieur, Secondaire et de la  
Recherche Scientifique

Ministère de l'Enseignement  
Fondamental, de la Jeunesse  
et des Sports

**STATISTIQUES SCOLAIRES**  
**1974-75**

Direction Nationale de la Planification et de l'Équipement Scolaire  
Bureau de Statistique et Planification  
B.P 71. Bamako

Ministère de l'Enseignement  
Fondamental, de la Jeunesse  
et des Sports  
-:-:-:-

REPUBLIQUE DU MALI  
Un Peuple -Un But-Une Foi  
-:-:-:-

Ministère de  
l'Enseignement  
Secondaire, Supé-  
rieur et de la  
Recherche Scienti-  
fique.  
-:-:-:-

S T A T I S T I Q U E S \* S C O L A I R E S

1974 - 1975

-:- Bureau des Statistiques -:-

TABLE DES MATIERES

AVANT-PROPOS.....	1
CARTE ADMINISTRATIVE DU MALI.....	2
ORGANIGRAMME DE L'ENSEIGNEMENT (STRUCTURE).....	3
 <u>CHAPITRE - I -</u>	
<u>ENSEIGNEMENT FONDAMENTAL</u>	
Principaux Indicateurs (Mali).....	5
Données par Regions et I. E. F. ....	10
 <u>CHAPITRE - II -</u>	
<u>ENSEIGNEMENT SECONDAIRE GENERAL,</u>	
<u>TECHNIQUE ET PROFESSIONNEL.....</u>	
	75
A- Enseignement Secondaire Général.....	77
B- Enseignement Technique .....	84
C- Enseignement Technique et Professionnel.....	86
 <u>CHAPITRE - III -</u>	
<u>ENSEIGNEMENT NORMAL .....</u>	
	88
 <u>CHAPITRE - IV -</u>	
<u>ENSEIGNEMENT SUPERIEUR ET</u>	
<u>POST-UNIVERSITAIRE.....</u>	
	94
 A N N E X E .....	 101

AVANT - PROPOS

---

---

La première publication de l'Annuaire Statistique Scolaire 1974-1975 était une publication de données provinciales. Un dépouillement beaucoup plus approfondi a permis cette Seconde publication. On note une nette amélioration des informations exclusivement au niveau de l'ENSEIGNEMENT FONDAMENTAL. (CHAPITRE -I-). Les données des autres chapitres restent inchangées.

- La Rédaction -

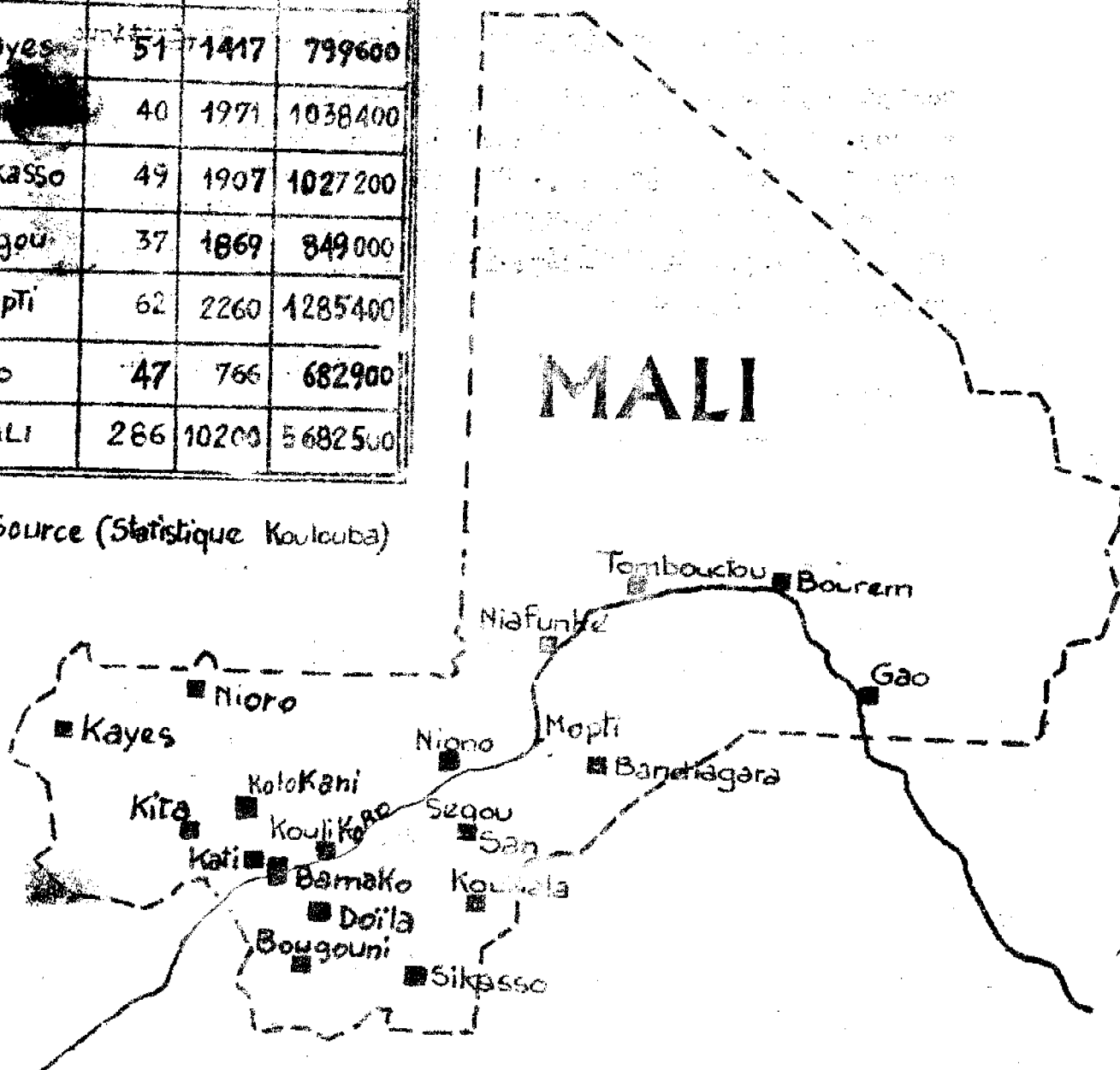
# CARTE SCOLAIRE

(INSPECTIONS DE L'ENSEIGNEMENT FONDAMENTAL)

Données d'ensemble sur le Mali

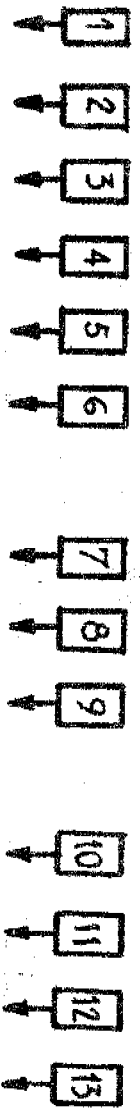
Circonscrip de Région	Nb. Arrond.	Nb. Villages	Population Totale
Kayes	51	1417	799600
Bamako	40	1971	1038400
Sikasso	49	1907	1027200
Ségou	37	1869	849000
Mopti	62	2260	1285400
Gao	47	766	682900
MALI	286	10200	5682500

Source (Statistique Kouleuba)

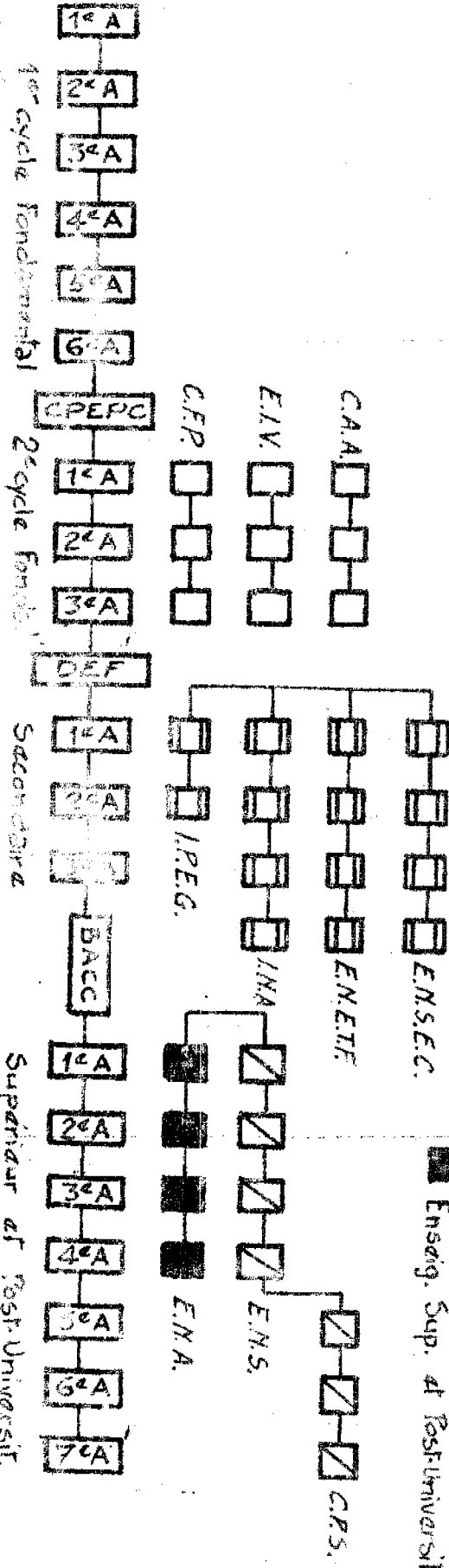


# Organigramme de l'Enseignement

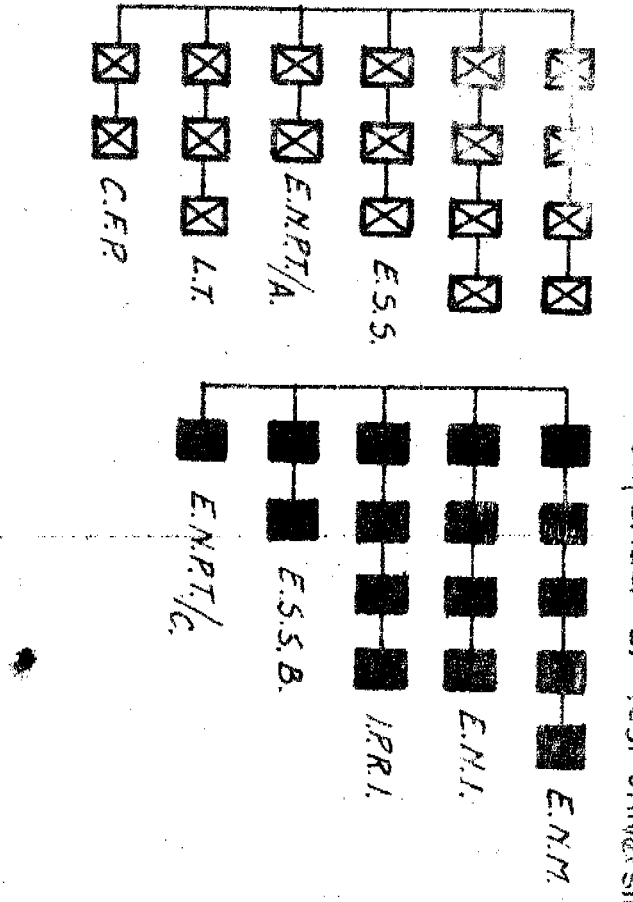
ANNÉE D'ÉTUDES



- Enseig. Tech. et Prof. Élémentaire
- Enseig. Tech. et Prof. Moyen
- Enseig. Normal Format. Maîtres
- Enseig. Normal Format. Prof.
- Enseig. Sup. et Post-Universitaire



- C.A.A. - Centre d'Enseignement Agricole
- E.I.V. - Ecole d'Infirm. Vétérinaire
- C.F.P. - Centre Form. Professionnel
- E.N.P.T./P. - Ecole Nat. Post. Sup.
- E.P./G. - Ecole de Police Gardiens
- ENSEC - Ecole Normale Second.
- ENEITF - Ecole Norm. d'Enr. Tech. Fé.
- INA - Institut National des Arts
- I.P.E.G. - Inst. Pédago. d'Ens. Génér.
- I.P.R.T. - Inst. Polytech. Rural Technic.
- ECICA - Ecole Cent. Indust. Comm. Agric.
- E.S.S. - Ecole Secondaire de la Santé
- ENPT/A. - Ecole Nat. Post. Agents
- L.T. - Lycée Technique



E N S E I G N E M E N T - F O N D A M E N T A L

- C H A P I T R E - I

TABLEAU I - PRINCIPAUX INDICATEURS DANS L'ENSEIGNEMENT FONDAMENTAL -  
(ENSEMBLE DU MALI )

Sect. Enseig	PREMIER CYCLE			SECOND CYCLES			ENSEMBLE			
	PUBLIC	PRIVE	TOTAL	PUBLIC	PRIVE	TOTAL	PUBLIC	PRIVE	TOTAL	
Principaux Indicateurs										
EFFECTIF	GARÇONS	150.855	13.260	164.115	24.960	2.806	28.766	175.815	16.066	191.881
	Fillles	82.720	6.513	89.233	8.620	1.396	10.016	91.340	7.909	99.249
	Total	233 575	19.773	253.348	33.580	4.202	37.782	267.155	23 975	291.130
% Garçons	64,59%	67,06%	64,78 %	74,33 %	66,78 %	76,14 %	65,81 %	67,01 %	65,91 %	
Nouveaux Inscrits de 1ère An.	44.150	4.101	48.251	11.074	1 414	12 488				
Taux Scolaires										
Nbre Ecoles	1 001	52	1 053	170	28	198	1 171	80	1 251	
Nbre Classes	5 232	375	5 607	873	116	989	6 105	491	5 696	
Ratio Elève/Classe	1/45él	1/53él	1/45él	1/39él	1/36él	1/38él	1/44él	1/49él	1/44él	
Nbre de Maîtres	Hommes	4 169	347	4 516	1 483	181	1 664	5 652	528	6 180
	Femmes	1 007	58	1 065	367	26	393	1 374	84	1 458
	Total	5 176	405	5 581	1 850	207	2 057	7 026	612	7 638
dont Etrangers	16	42	58	9	37	46	25	79	104	
Ratio Elève/Maîtres	1/45él	1/49él	1/46él	1/18él	1/20él	1/18él	1/38él	1/39él	1/38él	
% redoublant	24,63%	16,64%	24,01%	20,02%	18,82%	19,89%	24,05%	17,03%	23,47 %	
Taux de Red.	25,89%	22,86%	25,71%	23,02%	26,49%	23,34%	25,56%	23,48%	25,42 %	
Résultat aux examens (candidats)			21 412			9 983				
Admis			13 088			4 713				
Taux Admis			61,13%			47,21%				

ENSEIGNEMENT FONDAMENTALTableau - II -

Repartition des CLASSES et des Elèves par  
Année. d'Etudes - (Ensemble du Mali).

sect. d'Eseig	P U B L I C			P R I V E			T O T A L		
	Effectifs	Nbre de classes	Ratio	Effect.	Nbre clas.	Ratio	Effectifs	Nbre de classes	Ratio
Année d'Etudes									
1ère Année	59.708	888	67	4.740	61	78	64.448	949	68
2ème "	49.723	923	54	3.780	61	62	53.503	984	54
3ème "	42.150	901	47	3.297	61	54	45.447	962	47
4ème "	33.072	907	37	3.213	62	52	36.285	969	38
5ème "	27.257	826	33	2.600	61	43	29.857	887	34
6ème "	21.665	787	28	2.143	69	31	23.808	856	28
Total du 1er cycle	233.575	5232	45	19.773	375	53	253.348	5607	45
7ème Année	12.757	308	41	1.581	39	41	14.338	347	41
8ème "	9.919	276	36	1.084	37	29	11.003	313	35
9ème "	10.904	289	38	1.537	40	38	12.441	329	38
Total du 2ème cycle	33.580	873	39	4.202	116	36	37.782	989	38
Total des 1er et 2ème cycles	267.155	6.105	44	23.975	491	49	291.130	6596	44

ENSEIGNEMENT FONDAMENTAL

Tableau - III -

Repartition des EFFECTIFS par sexe, Années d'Etudes  
et secteur d'enseignement. (Ensemble du Mali)

Années d'Etudes	PUBLIC			PRIVE			TOTAL		
	Garçons	Filles	%Garç.	Garç.	Fil.	%Garç.	Garçons	Filles	%Garç.
1er Année	37.879	21.829	63,4%	3.021	1719	63,7%	40.900	23.548	65,5%
2ème "	31.787	17.936	63,9%	2.545	1235	67,3%	34.332	19.171	64,2%
3ème "	26.884	15.266	63,8%	2.231	1066	67,7%	29.115	16.332	64,1%
4ème "	21.574	11.498	65,2%	2.199	1014	68,4%	23.773	12.512	65,5%
5ème "	17.747	9.510	65,1%	1.828	772	70,3%	19.575	10.282	65,6%
6ème "	14.984	6.681	69,2%	1.436	707	67,0%	16.420	7.388	69,0%
Total du 1er cycle	150.855	82.720	64,6%	13.260	6513	67,1%	164.115	89.233	64,8%
7ème Année	9.105	3.652	71,4%	1.049	532	66,4%	10.154	4.184	70,8%
8ème "	7.464	2.455	75,3%	713	371	65,8%	8.177	2.826	74,3%
9ème "	8.391	2.513	77,0%	1.044	493	67,9%	9.435	3.006	75,8%
Total du 2ème cycle	24.960	8.620	74,3%	2.806	1396	66,8%	27.766	10.016	76,1%
Total du 1er et 2ème cycle	175.815	91.340	65,8%	16.066	7.909	67,0%	191.881	99.249	65,9%

ENSEIGNEMENT FONDAMENTAL.

TABLERAU IV

Repartition des REDOUBLANTS par sexe, Années d'Etudes et secteur d'enseignement. (Ensemble du MALI).

Années d'Etudes	Secteur		ENSEMBLE ( PU + PR )
	PUBLIC	PRIVE	
1ère Année	1 5 5 5 8	6 3 9	1 6 1 9 7
2ème "	1 1 6 0 0	5 0 1	1 2 1 0 1
3ème "	1 0 9 4 5	4 3 9	1 1 3 8 4
4ème "	6 4 7 1	3 3 6	6 8 0 7
5ème "	6 6 3 8	3 8 8	7 0 2 6
6ème "	6 3 2 1	9 8 8	7 3 0 9
Total 1 <sup>o</sup> Cycle(1)	5 7 5 3 3	3 2 9 1	6 0 8 2 4
7ème Année	1 6 8 3	1 6 7	1 8 5 0
8ème "	1 6 1 2	1 1 9	1 7 3 1
9ème "	3 4 2 7	5 0 5	3 9 3 2
Total 2 <sup>o</sup> Cycle (2)	6 7 2 2	7 9 1	7 5 1 3
ENSEMBLE de l'Enseignement Fondamen- tal	6 4 2 5 5	4 0 8 2	6 8 3 3 7

(1) non compris 1ecycle de Niore du Sahel

(2) non compris les second Cycles Kayes et Niore du Sahel.

----- le Second Cycle de l'I.E.F. de Mopti.

ENSEIGNEMENT FONDAMENTAL.

- 9 -

TABLEAU - V -

Repartition du Personnel Enseignant par  
qualification et sexe selon les Cycles .

I/. PUBLIC

Cycles	qualifica- sexe M.A (1)	M . P . C .			M . S . C .			E N S E M B L E		
		Hom.	Fem.	TOTAL	Hom.	Fem.	TOTAL	Hom.	Fem.	TOTAL
Premier CYCLE	39(*)	409	1998	15089	92	12	104	4183	1010	5193
Second Cycle	-	45	3	48	1402	366	1768	1447	369	1816
Ensemble	39	4136	1001	5137	1494	378	1872	5630	1379	7009

non compris ceux de Bamako  
(\*) Sikasso  
Segou

II/. PRIVE

Cycles	qualification sexe M.A (1)	M . P . C .			M . S . C .			E N S E M B L E		
		Hom.	Fem.	Total	Hom.	Fem.	Total	Hommes	Fem.	Total
PREMIER CYCLE	7(*)	349	58	407	6	0	6	355	58	413
SECOND CYCLE	-	4	0	4	22	2	24	26	2	28
ENSEMBLE	7	353	58	411	28	2	30	381	60	441

(\*) non compris ceus de Bamako  
Sikasso  
Segou

ENSEIGNEMENT - FONDAMENTAL  
(REGION DE KAYES)

Tableau KA I Principaux indicateurs dans l'enseignement fondamental

Indicateurs globaux	PREMIER CYCLE			SECOND CYCLE			ENSEMBLE			
	PU	PR	TOTAL	PU	PR	TOT	PU	PR	TOT	
Effect	!Garçon!	21196!	1200!	22396!	2889!	503!	3392!	24085!	1703!	25.788!
	!filles!	10139!	622!	10761!	534!	156!	690!	10673!	778!	11.451!
	!Total!	31335!	1822!	33157!	3423!	659!	4082!	34758!	2481!	37239!
Pourcent. Gar %	!67,6!	!65,8!	!67,5!	!84,3!	!76,3!	!83,0!	!69,2!	!68,6!	!69,2!	
Nbre d'Ecol(*)	!146!	!2!	!148!	!28!	!3!	!31!	!174!	!5!	!179!	
Nbre de class	!780!	!51!	!831!	!121!	!12!	!133!	!901!	!63!	!964!	
Ratio El/class	!40!	!36!	!40!	!28!	!55!	!31!	!38!	!39!	!39!	
Matres	!Hommes!	872!	28!	900!	209!	17!	226!	1081!	45!	1126!
	!Femmes!	165!	16!	181!	18!	2!	20!	183!	18!	201!
	!Total!	1037!	44!	1081!	227!	19!	246!	1264!	63!	1327!
Ratio Elev/Mat	!30!	!41!	!31!	!35!	!35!	!16!	!27!	!39!	!28!	
CMFPCMF	!Présent!	!	!3195!	!	!	!	!	!	!3195!	
	!Admis!	!	!1910!	!///!	!///!	!///!	!	!	!1910!	
	!%admis!	!	!59,8!	!	!	!	!	!	!59,8!	
DMF	!Présent!	!	!	!	!	!1220!	!	!	!1220!	
	!Admis!	!///!	!///!	!///!	!	!719!	!	!	!719!	
	!%admis!	!	!	!	!	!58,9!	!	!	!58,9!	

\* (ECOLEES = Les Ecoles à cycle complet comprennent Ecoles à 1<sup>er</sup> cycle et Ecoles à 2<sup>ème</sup> cycle mais avec une Direction Unique. Par convention, dans les Ecoles à cycle complet, nous comptons autant de 1<sup>er</sup> cycles que de 2<sup>ème</sup> cycle à part (pour les commodités de calcul).

--- ENSEIGNEMENT - FONDAMENTAL ---

Tableau KA II<sub>1</sub> Nombre de classes par Années d'études et par secteur d'enseignement (Région de kayes)

Année d'Edut	Sect	PUBLIC		PRIVE		ENSEMBLE	
		effectif	classes	Effectifs	classes	effectifs	classes
1ère Année		8488	1 25	425	8	8913	133
2è	"	5982	132	358	9	6340	141
3è	"	6291	133	302	8	6593	141
4è	"	4010	137	282	9	4292	146
5è	"	3332	121	229	8	3561	129
6è	"	3232	132	226	9	3458	141
Total		31335	780	1822	51	33157	831
1er cycl							
7è Année		1453	46	298	4	1751	50
8è "		984	40	173	4	1157	44
9è "		986	35	188	4	1174	39
Total 2è C		3423	121	659	12	4082	133
Ensemble		34758	901	2481	63	37239	964
1è et 2è C							

Tableau KA II<sub>2</sub> Nombre d'écoles par circonscription et par cycle

I. E. F	Ecoles publiques			ecoles privées			ENSEMBLE		
	1è cycl	2è Cy	Cy Comp	1è Cy	2è Cy	Cy Comp	1è Cy	2è Cyc	Cyc Comp
Kayes	42	7	4	53	-	1	-	1	54
Kita	56	6	3	65	2	2	-	4	69
Nioro	35	2	6	43	-	-	-	-	43
TOTAL	133	15	13	161	2	3		5	166

ENSEIGNEMENT FONDAMENTAL

Tableau KA III Repartition des effectifs par sexe années d'études et secteur d'enseignement (Région Kayes)

Sect Année d'Etudes	PUBLIC			PRIVE			ENSEMBLE PU + PR		
	Garç	fill	total	garç	fil	total	garç	filles	total
1 <sup>è</sup> année	5.506	2.982	8.488	298	127	425	5.840	3.109	8.913
2 <sup>è</sup> "	3.858	2.124	5.982	215	143	358	4.073	2.267	6.340
3 <sup>è</sup> "	4.297	1.994	6.291	190	112	302	4.487	2.106	6.593
4 <sup>è</sup> "	2.730	1.280	4.010	184	98	282	2.914	1.378	4.292
5 <sup>è</sup> "	2.280	1.052	3.332	256	73	229	2.436	1.125	3.561
6 <sup>è</sup> "	2.525	707	3.232	157	69	226	2.682	776	3.458
Ensemble 1 <sup>è</sup> cycle	21196	10139	31335	1.200	622	1.822	22.396	10.761	33.157
7 <sup>è</sup> Année	1.194	259	1453	223	75	298	1417	334	1.751
8 <sup>è</sup> "	850	134	984	133	40	173	983	174	1.157
9 <sup>è</sup> "	845	141	986	147	41	188	992	182	1.174
Ensemble 2 <sup>è</sup> cycle	2.889	534	3423	503	156	659	3392	690	4.082
Ensemble E.F. 1 <sup>è</sup> & 2 <sup>è</sup> Cyc	24085	10673	34758	1703	778	2.481	25.788	11.451	37.239







ENSEIGNEMENT FONDAMENTAL

Tableau KA IV: Répartition des Redoublants par années d'études et par sexe . (Region de kayes) (\*)

Secteur Années d'études	PUBLIC			PRIVE			ENSEMBLE		
	garç	fil	total	garç	filles	total	garçons	filles	total
1 <sup>è</sup> année	2251	1278	3529	97	37	133	2348	1314	3662
2 <sup>è</sup> "	735	469	1204	47	34	81	782	503	1.285
3 <sup>è</sup> "	743	516	1259	42	24	66	785	540	1.325
4 <sup>è</sup> "	400	256	656	28	16	44	428	272	700
5 <sup>è</sup> "	475	252	727	33	24	57	508	276	784
6 <sup>è</sup> "	655	198	853	24	65	696	696	222	918
Total (1)	5259	2969	8228	288	158	446	5547	3127	8.674
7 <sup>è</sup> Année	524	29	153	18	2	19	141	31	172
8 <sup>è</sup> année	69	6	75	13	3	16	82	9	91
9 <sup>è</sup> "	234	29	263	9	8	17	243	37	280
Total (2)	427	64	491	39	13	52	466	77	543
Total	5686	3033	8719	327	171	498	6013	3204	9217
Général *									

1) non compris 1<sup>è</sup> cycle de Nioro du Sahel

(2) non compris 2<sup>è</sup> cycle de kayes et 2<sup>è</sup> cycle de Nioro du Sahel

(\*) ce total de la région ne comprend pas les données de Nioro du Sahel et le 2<sup>è</sup> cycle de kayes.



ENSEIGNEMENT FONDAMENTAL

Tableau KA IV2 (I.E.F. Kita)

Repartition des Redoublants par Années d'Etudes et par sexe

Secteur Années d'études	PUBLIC			PRIVE			ENSEMBLE		
	garç	fil	total	garç	filles	total	garç	filles	total
1 <sup>ère</sup> Année	1790	889	2679	64	20	84	1854	909	2763
2 <sup>ème</sup> "	564	215	579	24	14	38	388	229	617
3 <sup>ème</sup> "	268	231	499	26	16	42	294	247	541
4 <sup>ème</sup> "	207	118	325	21	12	33	228	130	358
5 <sup>ème</sup> "	237	98	335	16	8	24	253	106	366
6 <sup>ème</sup> "	331	78	409	25	15	40	356	93	449
Total	3197	1629	4826	176	85	261	3373	1714	5087
7 <sup>ème</sup> "	124	29	153	17	2	19	141	31	172
8 <sup>ème</sup> "	69	6	75	13	3	16	82	9	91
9 <sup>ème</sup> "	234	29	263	9	8	17	243	37	280
Total	427	64	491	39	13	52	466	77	543
Total Général	3624	1693	5317	215	98	313	3839	1791	5630

ENSEIGNEMENT FONDAMENTAL

Tableau KA V1

(Région de Kayes)

Personnel Enseignant dans le PUBLIC.

Qualificat cycle	M.A. (1)	M. P. C.			M. S. C.			Ensemble		
		Hommes	Fem	Total	homme	fem	total	hom	femmes	total
Premier cycle	20	822	156	978	30	9	39	872	165	1037
Second cycle	-	24	3	27	185	15	200	209	18	227
Ensemble										
1 <sup>er</sup> E.F. 1 <sup>er</sup> & 2 <sup>e</sup> cycle	20	846	159	1005	215	24	239	1081	183	1264

Tableau KA V2

(Région de Kayes)

Personnel Enseignant dans le Prive

Qualificat cycle	M.A. (1)	M. P. C.			M. S. C.			ENSEMBLE		
		hom	fem	tot	hom	fem	tot	hom	femmes	total
Premier cycle	5	20	16	36	3	-	3	28 *	16	44
Second cycle	-	2	-	2	15	2	17	17	2	19
Ensemble										
1 <sup>er</sup> E.F. 1 <sup>er</sup> et 2 <sup>e</sup> cycles	5	22	16	38	18	2	20	45	18	63

(\*) (1) M.A = Moniteur Auxiliaires (Hommes + Femmes)

M.P.C = Maîtres du Premier cycle

M.S.C = Maîtres du Second cycle

E.F. = Enseignement Fondamental

**TABLEAU Ka V3 : (Région de Kayes) PRINCIPAUX INDICATEURS GLOBAUX PAR SECTEUR ET NIVEAU D'ENSEIGNEMENT.-**

Sect. Indic.	PREMIER CYCLE			SECOND CYCLE			E N S E M B L E		
	PUBLIC	PRIVE	TOTAL	PUBLIC	PRIVE	TOTAL	PUBLIC	PRIVE	TOTAL
Garçons	21.196	1.200	22.396	2.889	503	3.392	24.085	1.703	25.788
Filles	10.139	622	10.761	534	156	690	10.673	778	11.451
Total	31.335	1.822	33.157	3.433	659	4.092	34.758	2.481	37.239
% Garçons	167,64%	65,86%	167,55%	184,40%	176,33%	83,1%	69,29%	84,64%	69,25%
Nouv. Inscrit de 1ère Année	4.959	292	5.251	1.300	246	1.546	///	///	///
Taux de Scolar.			24,50%	///	///	///	///	///	///
Nomb. d'écol.	146	6	152	28	4	32	174	10	184
Nomb. Clas.	780	51	831	121	12	133	901	63	964
Ratio él/klas	40/1	36/1	40/1	28/1	55/1	31/1	39/1	39/1	39/1
Hommes	1.028	53	1.081	36	2	45	1.064	62	1.126
Nbre. Filles	161	22	183	15	3	18	176	25	201
Total	1.189	75	1.264	51	12	63	1.240	87	1.327
Ratio él/Mai.	26/1	24/1	26/1	67/1	55/1	65/1	28/1	29/1	28/1
Taux de Redou.	25,86%	21,11%	25,56%	13,29%	11,09%	13,04%	24,55%	19,29%	24,19%
Pourc. Redoub.	26,26%	24,48%	26,16%	14,34%	7,89%	13,30%	25,29%	20,07%	24,75%
Résul. D. EFF									
Résul. des Présentés Exam.					1.237	1.237			
Admis						719			
Taux d'adm.						58,93%			

L'ENSEIGNEMENT - FONDAMENTAL DANS LA REGION DE BAMAKO

- Huit Inspections scolaire administrent l'Enseignement Fondamental dans la Région de Bamako : quatre pour la seule ville de Bamako qui sont : Bamako District I, II, III, V ; Bamako Nord (Kolokani) pour les cercles de Kolokani et Nara. Bamako Ouest (Kati) pour le cercle de Kangaba et celles situées au Sud de Bamako ; Bamako Est (Koulikoro) pour les cercles de Koulikoro et Banamba. -

TABLEAU Bko.1 : Quelques données globales sur la Région

INSPECTION	CERCLES	POPULATION TOTAL (Estim.)	SUPERFICIE TOTAL km <sup>2</sup>	DENSITE hab/km <sup>2</sup>	POPULATION DE 6 à 12 ans	EFF. DU 1 <sup>er</sup> CYCLE	NOMBRE D'ECOLES							
							PREMIER CYCLE				SECOND CYCLE			
							PUBLIC		PRIVE		PUBLIC		PRIVE	
NB	%	NB	%	NB	%	NB	%							
Bko Sud	Diéla	133300	13000	10,25	...	14707	40	14,1%	-	-	7	13,5%	-	-
	Bamako	... (1)	... (1)	...	...	3.713	28	9,9%	1	7,7%	3	5,8%	1	7,7%
Bko E	Koulik	90.300	6000	15,05	...	4.686	22	7,8%	-	-	5	5,8%	1	7,7%
	Banamba	83.100	7.700	10,79	...	2.514	20	7,0%	-	-	3	5,8%	-	-
Bko O	Bangamb	49.200	4.700	10,47	...	1.386	15	5,3%	-	-	1	1,9%	-	-
	Bamako	..a(2)	..b(2)	..a(2)	...	1042	32	11,3%	3	23,1%	9	17,3%	2	15,4%
Bko N	Koloka	120100	11700	10,27	...	4.556	25	8,8%	-	-	4	7,8%	-	-
	Nara	127300	30700	4,15	...	1.989	8	2,8%	-	-	1	1,9%	-	-
Bko Dist. I	..a(3)	..b(3)	...	...	12416	26	9,2%	3	23,1%	4	17,8%	3	23,1%	
Bko Dist. II	..a(4)	..b(4)	...	...	12773	27	9,5%	3	23,1%	5	19,6%	4	30,8%	
Bko Dist. III	..a(5)	..b(5)	...	...	10701	23	9,1%	3	23,1%	4	17,8%	2	15,4%	
Bko Dist. V	1400700	16300	24,58	...	12.298	28	9,9%	-	-	6	11,5%	-	-	
ENSEMBLE	11038400	90100	11,53	257700	81779	284	100%	13	100%	52	100%	13	100%	

TABLEAU BKO.2 : Tableau comparatif des deux ordres d'enseignement dans la Région de Bamako. -

Indic.	Nb. d'Ecole		EFFECTIFS		NOMBRE Maitres	Nvx Ins. 1 <sup>er</sup> A1 % des Filles			
	1 <sup>er</sup> CYCLE	2 <sup>ème</sup> CYCLE	1 <sup>er</sup> CYCLE	2 <sup>ème</sup> CYCLE		1 <sup>er</sup> CYCLE	2 <sup>ème</sup> CYCLE	1 <sup>er</sup> CYCLE	2 <sup>ème</sup> CYCLE
PUBLIC	195,62	80,00	95,59	87,28	91,90	196,35	89,89	40,44	30,14
PRIVE	4,38	20,00	4,41	12,72	8,10	3,65	10,11	41,93	39,11
ENSEMBLE	100%	100%	100%	100%	100%	100%	100%	40,50%	31,30%

**TABLEAU EKO.3 : Région de Bamako - Enseignement - Fondamental.**  
 Principaux Indicateurs globaux pour l'année 1974-75  
 par niveau et secteur d'Enseignement.-

Secteur Prin-d'Ens. Éip Indic.	PREMIER - CYCLE			2ème CYCLE			ENSEMBLE		
	PUBLIC	PRIVE	TOTAL	PUBLIC	PRIVE	TOTAL	PUBLIC	PRIVE	TOTAL
Garçons	46.565	2.093	48.658	8.005	993	8.998	54.570	3.086	57.656
FILLES	31.612	1.511	33.123	3.454	646	4.100	35.066	2.157	37.223
Total	78.177	3.604	81.781	11.459	1.639	13.098	89.636	5.243	94.879
Pourcent.G.	59,6 %	58,1 %	60,5 %	69,9 %	60,6 %	68,7 %	60,9 %	58,9 %	60,8 %
Nouv. Insc. de 1 <sup>er</sup> An.NB. % 1973-74	16.210 +46,17%	614 -29,26%	16.824 +40,69%	3.697 +17,66%	416 +50,73%	4.113 +20,33%	...	...	...
Taux de Sc.	...	...	26,02 %	...	...	...	...	...	...
Nb. D'Ecoles	284	13	297	52	13	65	336	26	362
Nbres Clàs.	1.517	83	1.600	285	52	337	1.802	135	1.937
Ratio EL/Cl	52/1	43/1	51/1	40/1	32/1	38/1	50/1	39/1	49/1
Hommes	1.140	84	1.224	451	82	533	1.591	166	1.757
Maît. Femmes	491	21	512	224	16	240	715	37	752
TOTAL	1.631	105	1.736	675	98	773	2.306	203	2.509
Dont Etrangers	4	8	12	4	12	16	8	20	28
Ratio él/Ma	48/1	34/1	47/1	17/1	17/1	17/1	39/1	26/1	38/1
% Rédoub.	24,6 %	25,1 %	24,5 %	28,7 %	28,6 %	26,9 %	24,86 %	26,21 %	24,94 %
Taux Rédoub	27,8 %	19,3 %	27,3 %	29,4 %	36,2 %	30,1 %	27,99 %	22,97 %	27,64 %
Présentés	...	...	7.387	...	...	4.828	...	...	...
ADMIS	...	...	4.990	...	...	2.125	...	...	...
Taux d'Admis	...	...	67,55 %	...	...	44,01 %	...	...	...

1  
2  
3  
TABLEAU BKO 4 : REGION DE BAMAKO : Enseignement - Fondamental ; Effectifs du 1er Cycle par Inspection,  
année d'Etudes et par sexe.-

Circ. Ins. d'Et.	BAMAKO DIST. 1		BAMAKO DIST. 2		BAMAKO DIST. 3		BKO DIST.		BKO OUEST (KATI)		BKO SUD (DOLA)		BKO OUEST		ENSEMBLE						
	PU	PR	PU	PR	PU	PR	PU	PR	PU	PR	PU	PR	PU	PR	PU	PR					
G. 1.	3881	281	5161	4931	1011	5031	1261	1541	2801	3211	8491	1421	961	2421	401	321	7941	201	12443	444	877
F. 1.	237	921	3291	1511	541	1561	8141	1881	0021	0751	211	801	291	1068	191	0371	879	7251	8160	384	8544
T. 1.	6251	2201	8451	6441	1512	6591	19401	3421	2821	3961	30601	1921	32521	1491	591	34081	2583	8051	20603	8281	21431
G. 1.	0671	1121	1791	3841	1011	3941	2221	1461	3681	3451	4341	1041	5381	1065	251	0901	860	921	9298	3971	9695
F. 1.	041	601	1011	1401	121	1521	8331	1341	9671	1831	7591	641	8231	1001	111	411	4761	464	6296	281	6577
T. 1.	1081	1721	2801	5241	221	5461	20551	2801	2335	5281	1931	1681	2361	14551	361	501	3361	3951	15594	6781	16272
G. 1.	1741	1061	2801	4081	181	421	10421	1301	1721	2561	2101	1051	3791	513	171	835	732	594	8234	371	8605
F. 1.	2081	551	2621	2471	121	2591	8201	861	9061	1541	6551	791	7041	331	91	3401	3931	3501	6158	211	6369
T. 1.	3821	161	5431	6551	251	6801	18621	2161	2078	2410	18651	1541	3191	149	261	1751	1251	9441	14392	5821	14974
G. 1.	8941	881	9821	1031	161	0471	7921	1131	9051	10071	935	821	0181	598	151	613	564	533	6335	314	6669
F. 1.	8381	591	8791	9031	101	9131	5921	1251	7171	9371	468	471	2151	270	51	278	257	269	4554	246	4800
T. 1.	17321	1471	18791	19341	261	9601	13841	2381	6221	1944	1404	1291	15331	868	201	891	821	822	10909	560	118469
G. 1.	8191	731	8921	9051	51	9101	6191	1031	7221	9111	8101	661	8761	585	281	613	542	423	507	245	4870
F. 1.	7501	401	7901	7851	21	7871	4641	851	5491	8441	3491	381	3871	196	61	200	235	192	3815	171	3986
T. 1.	5691	1131	6821	6901	71	6971	10831	1881	271	1755	1459	1041	2631	781	34	818	777	658	9472	446	9918
G. 1.	6431	531	6961	6371	521	6891	5041	1041	6081	7321	6541	571	7111	483	261	509	397	528	4578	292	4870
F. 1.	4591	321	4911	5091	331	5421	3941	1111	5051	5331	2501	391	2891	121	31	124	161	202	2629	218	2847
T. 1.	11021	851	1871	1461	85	1231	8981	215	1131	265	904	961	1000	604	291	633	558	730	7207	510	7717
G. 1.	5985	5601	6545	6858	1061	6641	5305	7501	6055	6572	6893	5261	7419	5830	151	5981	44	323	4656	51	2093
F. 1.	5331	3381	5871	5735	741	5819	3917	7291	4646	5726	3692	317	4009	2386	53	2439	240	222	3612	151	1133
T. 1.	1518	1898	1241	1259	180	1278	319	222	1479	1107	1105	843	1142	818	216	204	842	200	1651	781	1781

Tableau Bko 4 : suite

ENSEIGNEMENT FONDAMENTAL - SECOND CYCLE : EFFECTIFS P-R I.E.F. REGION BANAKO.

Circ.	BKO DIST. I		BKO DIST. II		BKO DIST. 3			BKO OUEST			BKO SUD			BKO EST			BKO						
	PU	PR	TOT.	PU	PR	TOT.	PU	PR	TOT.	DIOLA	DIOLA	DIOLA	DIOLA	DIOLA	DIOLA	DIOLA	DIOLA	DIOLA	DIOLA				
An. Insp.	398	84	482	398	59	457	419	51	424	505	431	64	495	203	49	252	287	-	287	205	2.850	261	3.111
D'ET.	266	22	288	325	40	365	304	84	388	323	146	27	173	42	14	56	115	-	115	47	1.568	187	1.755
GARC.	664	106	770	723	99	822	723	89	812	828	577	91	668	245	68	308	402	-	402	256	4.418	448	4.866
ANNEXE	269	100	369	351	54	405	392	-	392	364	313	29	342	285	47	332	181	7	188	181	2.336	237	2.573
FILLE	160	24	184	211	30	241	191	72	264	175	88	18	106	34	16	60	54	-	54	28	941	161	1.102
TOT.	429	224	653	582	84	646	583	73	656	539	401	47	448	319	63	382	235	7	242	209	3.277	398	3.675
GARC.	332	166	498	446	181	627	396	18	414	460	398	36	434	261	79	340	325	15	340	201	2.819	495	3.314
FILLE	171	73	244	225	127	352	204	75	279	190	76	17	93	27	6	33	33	-	33	19	945	298	1.243
TOTAL	503	239	742	671	308	979	600	98	693	650	474	53	527	288	85	373	358	15	373	220	3.764	793	4.557
GARC.	999	350	1.349	1.195	294	1.489	1.207	23	1.230	1.329	1.142	129	1.271	749	175	924	668	22	690	591	8.005	993	8.998
FILLE	597	119	716	761	191	958	699	232	931	688	310	62	372	103	36	139	217	-	217	94	3.454	646	4.100
TOTAL	1.596	469	2.065	1.956	493	2.447	1.906	255	2.161	2.017	1.452	191	1.643	852	211	1.063	885	22	907	685	11.459	1.639	13.098

NO TABLEAU K0057 : REGION DE BAWAKO : ENSEIGNEMENT - FONDAMENTAL ; Nombre des Redoublants et Pourcentage des Redoublants--

Circ.	An. Ins.	BKO. DIST. I			BKO. DIST. II			BKO. DIST. III			BKO. DIST. IV			BKO. OUEST			BKO. SUD			KOU-KO-LIKO KANI	ENSEMBLE		
		PU	PR	T	PU	PR	TOT.	PU	PR	TOT.	PU	PR	TOT.	PU	PR	TOT.	PU	PR	TOT.		PU	PR	TOT.
1	EFFEC	2.625	2201	2845	2644	15	126591	19401	342	2282	2396	3060	1921	3252	3349	591	3408	2583	2006	2060	828	21.431	
2	RED.	631	641	695	782	3	785	538	76	614	292	521	641	586	245	71	253	492	890	4393	214	4.607	
2	%RED.	24,04	29,11	24,41	29,61	20,01	29,51	27,71	22,26	25,12	23,17	17,03	33,31	31,80	7,46	11,91	7,46	19,11	44,41	21,36	25,9%	21,5%	
5	EFFEC	2.108	172	2280	2524	22	2546	2055	280	2335	2528	2195	168	2368	1465	36	1501	1336	1385	1594	678	16.271	
6	RED.	605	58	663	762	1	763	531	74	605	357	551	58	609	279	3	282	434	645	4164	194	4.358	
6	%RED.	28,7	33,7	29,1	30,2	4,6	30,1	25,8	26,4	25,9	14,1	25,1	34,5	25,8	19,0	08,3	18,8	32,5	46,6	26,7	28,6	26,9	
4	EFFEC	2.382	161	2543	2655	25	2680	1862	216	2078	2410	1865	154	2019	1149	26	1175	1125	944	14392	582	14.974	
5	RED.	649	40	689	809	-	809	609	53	662	335	467	40	507	279	8	287	391	614	4153	141	4.294	
5	%RED.	27,3	24,9	27,1	30,5	-	30,5	32,7	24,5	31,9	13,9	25,0	26,0	25,1	24,3	30,8	24,4	34,8	65,0	28,9	21,2	28,7	
4	EFFEC	1.732	147	1879	1934	25	1960	1384	238	1622	1944	1404	129	1533	868	20	888	821	822	10909	560	11.469	
5	RED.	323	40	363	445	-	445	315	41	356	267	292	40	332	156	2	158	247	402	2447	123	2.570	
5	%RED.	18,7	27,2	19,3	23,0	-	23,0	22,8	17,2	22,0	13,7	20,8	31,0	21,7	18,0	10,0	17,8	30,1	48,9	22,4	22,0	22,4	
5	EFFEC	1.565	113	1682	1690	7	1697	1083	188	1271	1755	1159	104	1263	781	34	815	777	658	9472	446	9.918	
6	RED.	334	23	357	386	-	386	340	73	413	226	215	27	242	180	3	183	218	372	2271	126	2.397	
6	%RED.	21,3	20,4	21,2	22,8	-	22,8	21,4	38,8	32,5	12,9	18,6	26,0	19,2	23,1	8,8	22,5	28,1	56,5	24,0	28,3	24,2	
3	EFFEC	1.102	85	1187	1146	85	1231	898	215	1113	1265	904	96	1000	604	29	633	558	730	7207	510	7.717	
4	RED.	189	23	212	194	2	196	261	64	325	171	187	12	199	193	6	199	182	428	1805	107	1.912	
4	%RED.	17,2%	27,1	17,9	16,9	2,4	15,9	29,4	29,8	29,2	13,5	20,7	12,5	19,9	32,0	20,7	32,4	32,6	58,6	25,1	21,0	24,8	
1	EFFEC	11518	898	12-	12-	180	12-	9222	1479	10-	12-	10-	843	11-	8216	204	8420	7200	6545	78177	3604	81.781	
2	RED.	2.731	248	2979	3378	6	3384	2594	381	2975	1648	2234	241	2475	1333	29	1362	1964	3351	19233	905	20.138	
2	%RED.	23,7	27,6	24,0	26,8	3,3	26,5	28,1	25,8	27,8	13,4	21,1	28,6	21,7	16,2	14,2	16,1	27,3	50,2	24,6	25,1	24,6	

Suite TABLEAU BKO. 5.-

CER. IN AN. D'ET.	BKO DIST. 1		BKO DIST. 2		BKO DIST. 3		BKO OUEST		BKO SUD		BKO EST		BKO		ENSEMBLE					
	PU	PR	TOT.	PU	PR	TOT.	DIST.	KATI	T	PU	PR	TOT.	PU	PR	TOT.	KKAN.	PU	PR	TOT.	
Effec.	664	106	770	723	99	822	828	577	91	668	245	63	308	402	402	256	44	18	448	4866
Red.	275	6	280	49	1	50	127	85	40	16	56	8	33	69	69	51	72	1	32	753
% Red.	41	4	36	6	1	6	8	14	6	1	8	1	10	17	16	19	16	2	7	1547
Effec.	429	124	553	562	84	646	539	401	47	448	319	63	382	235	242	209	32	77	398	3675
Red.	166	12	178	54	-	54	188	72	13	85	44	12	56	48	48	52	74	7	47	794
% Red.	38	9	32	9	0	8	36	17	2	19	13	1	14	20	20	24	22	2	11	2161
EFFEC.	503	239	742	671	308	979	650	474	53	527	288	85	373	358	373	220	37	64	793	4557
RED.	277	131	408	261	176	437	243	200	25	225	134	23	157	98	99	50	15	86	390	1976
% RED.	55	56	55	39	51	44	37	42	47	42	46	27	42	27	42	40	42	42	49	4336
EFFEC.	1596	469	2065	1956	491	2447	2017	1452	191	1643	852	211	1063	995	22	1017	685	11	13	13
RED.	718	148	866	364	177	541	516	312	54	366	203	43	246	215	1	216	193	30	54	1639
% RED.	44	31	42	18	36	22	25	21	28	22	23	20	23	21	5	21	28	25	28	2690

Tableau BKO6 : Region de Bamako : Enseignement Fondamental .

Effectifs globaux 1974-75; Ratio élèves/classe et nombre de classe par année d'étude, par niveau et secteur d'enseignement.

Année d'études.	Secteur d'enseignement PUBLIC			PRIVE			ENSEMBLE		
	Effectifs	Nomb. de clas.	Ratio	Effect.	Nb. clas.	Ratio	Effect	Nb. classes	Ratio
1ère Année	20.603	290	71	828	12	69	21.431	302	71
2ème "	15.594	254	61	678	14	48	16.272	268	61
3ème "	14.392	265	54	582	13	45	14.974	278	54
4ème "	10.909	248	44	560	15	37	11.469	263	44
5ème "	9.472	237	40	446	13	34	9.918	250	40
6ème "	7.207	223	32	510	16	32	7.717	239	32
<b>Total du 1er cycle</b>	<b>78.177</b>	<b>1517</b>	<b>52</b>	<b>3604</b>	<b>83</b>	<b>43</b>	<b>81.781</b>	<b>1.600</b>	<b>51</b>
7ème Année	4.418	102	43	448	14	32	4.866	116	42
8ème "	3.277	84	39	398	15	27	3.675	99	37
9ème "	3.764	99	37	793	23	35	4.557	122	37
<b>Total des 2ème cycle</b>	<b>11.459</b>	<b>285</b>	<b>44</b>	<b>1639</b>	<b>52</b>	<b>32</b>	<b>13.098</b>	<b>337</b>	<b>39</b>
<b>TOTAL des 1er et 2ème cycle</b>	<b>89.636</b>	<b>1.802</b>	<b>50</b>	<b>5243</b>	<b>135</b>	<b>39</b>	<b>94.879</b>	<b>1.937</b>	<b>49</b>

Tableau BKO 7 : Région de Bamako : Enseignement Fondamental. - 28 -

Effectifs globaux : répartition par sexe, par année d'études et par secteur d'enseignement.

Secteur d'Enseig.	P U B L I C			P R I V E			E N S E M B L E		
	Garçons	Filles	%garçons	Garçons	Fil.	%Garç.	Garçons	Filles	%Garç
Année d'Etudes									
1ère Année	12.443	8.160	60,4%	444	384	53,6%	12.887	8.544	60,1%
2ème "	9.298	6.296	59,6%	397	281	58,6%	9.695	6.577	59,6%
3ème "	8.234	6.158	57,2%	371	211	63,8%	8.605	6.369	57,5%
4ème "	6.355	4.554	58,3%	314	246	56,1%	6.669	4.800	58,2%
5ème "	5.657	3.815	59,7%	275	171	61,7%	5.932	3.986	59,8%
6ème "	4.578	2.629	63,5%	292	218	57,3%	4.870	2.847	63,1%
TOTAL du 1er Cycle	46.565	31.612	59,6%	2093	1511	58,1%	48.658	33.123	59,5%
7ème Année	2.850	1.568	64,5%	261	187	58,3%	3.111	1.755	63,9%
8ème "	2.336	941	71,3%	237	161	59,6%	2.573	1.102	70,0%
9ème "	2.819	945	74,9%	295	228	62,1%	3.314	1.243	72,7%
TOTAL du 2ème CYCLE	8.005	3.454	69,9%	993	646	60,6%	8.998	4.100	68,7%
TOTAL des 1er et 2ème Cycle	54.570	35.066	60,7%	3.086	2157	58,9%	57.656	37.223	60,8%

**TABLEAU EKO. 8 : Région de Bamako : Enseignement Fondamental**  
 Nombre de redoublants par année d'Etudes, par secteur et niveau d'Enseignement.-

Secteur An. D'Ens d'ETUDES	PUBLIC		PRIVE			ENSEMBLE			
	EFFECT 74-75	REDOUB.	EFFECT 73-74	EFFECT 74-75	RED.	EFFECT 73-74	EFFECT 74-75	REDOUB.	Effect. 1974-75
1 <sup>ère</sup> Année	20.603	4.393	15.890	828	214	1.063	21.431	4.607	116.953
2 <sup>ème</sup> Année	15.594	4.164	15.165	678	194	865	16.272	4.358	116.030
3 <sup>ème</sup> Année	14.392	4.153	13.543	582	141	750	14.974	4.294	114.293
4 <sup>ème</sup> Année	10.909	2.447	10.073	560	123	632	11.469	2.570	110.705
5 <sup>ème</sup> Année	9.472	2.271	8.200	446	126	630	9.918	2.397	8.830
6 <sup>ème</sup> Année	7.207	1.805	6.363	510	107	745	7.717	1.912	7.108
<b>TOTAL DU 1<sup>er</sup> CYCLE</b>	<b>78.177</b>	<b>19.233</b>	<b>69.234</b>	<b>3.604</b>	<b>905</b>	<b>4.685</b>	<b>81.781</b>	<b>20.138</b>	<b>73.919</b>
7 <sup>ème</sup> Année	4.418	721	3.723	448	32	412	4.866	753	4.135
8 <sup>ème</sup> Année	3.277	747	3.167	398	47	382	3.675	794	3.549
9 <sup>ème</sup> Année	3.764	1.586	3.506	793	390	503	4.557	1.976	4.009
<b>TOTAL DU 2<sup>ème</sup> CYCLE</b>	<b>11.459</b>	<b>3.054</b>	<b>10.396</b>	<b>1.639</b>	<b>469</b>	<b>1.297</b>	<b>13.098</b>	<b>3.523</b>	<b>11.693</b>
<b>TOTAL DES 1<sup>er</sup> &amp; 2<sup>ème</sup> CYCLES</b>	<b>89.636</b>	<b>22.287</b>	<b>79.630</b>	<b>5.243</b>	<b>1.374</b>	<b>5.982</b>	<b>94.879</b>	<b>23.661</b>	<b>85.612</b>

**TABLEAU : Pourcentage des Redoublants et taux de Redoublement du 1<sup>er</sup> Cycle.**

Secteur An. D'Ens d'Etudes	% Age Redoublants		Taux Redoub.	
	PU	PR	PU	PR
1 <sup>ère</sup> Année	21,2%	25,9%	27,7%	20,1%
2 <sup>ème</sup> Année	26,7%	28,6%	27,5%	22,4%
3 <sup>ème</sup> Année	28,9%	24,2%	30,7%	18,8%
4 <sup>ème</sup> Année	22,4%	22,0%	24,3%	19,5%
5 <sup>ème</sup> Année	24,0%	28,3%	27,7%	20,0%
6 <sup>ème</sup> Année	25,1%	21,0%	28,4%	14,4%
<b>TOTAL DU 1<sup>er</sup> CYCLE</b>	<b>24,6%</b>	<b>25,1%</b>	<b>27,8%</b>	<b>19,3%</b>

**Tableau EKO : % de redoublant et taux de Redoublement du Second Cycle.-**

Secteur An. d'Ens d'Etudes	POURCENTAGE REDOUBLANTS		TAUX DE RE-DOUBLEMENT	
	PU	PR	PU	PR
7 <sup>ème</sup> Année	16,3%	7,1%	19,4%	7,8%
8 <sup>ème</sup> Année	22,8%	11,8%	23,6%	12,3%
9 <sup>ème</sup> Année	42,1%	49,2%	45,2%	77,5%
<b>TOTAL DU 2<sup>ème</sup> CYCLE</b>	<b>26,7%</b>	<b>28,6%</b>	<b>29,4%</b>	<b>36,2%</b>

Tableau Bko9 : Région de Bamako : Enseignement Fondamental .

Repartition des effectifs par âge , par année d'études et niveau

Année d'ét. PREMIER CYCLE							Année d'ét. Second Cycle			
Agés	1ère A	2e A	3e A	4e A	5e A	6e A	7e A	8e A	9e A	
moins 6ans	126	84	8				11ans	36	10	-
6ans	7.058	3.258	157				12ans	181	22	-
7ans	7.318	5.163	930	14			13ans	610	128	-
8ans	5.089	4.310	2545	114	12		14ans	1.141	303	5
9ans	1.452	2.233	4114	570	97	11	15ans	1.475	862	48
10ans	335	849	3425	1554	462	55	16ans	945	1.037	196
11ans	41	298	2139	2450	1123	293	17ans	331	772	571
12ans	12	57	941	2868	1864	698	18ans	118	362	1.122
13ans		19	307	2066	2217	1.300	19ans	28	134	1.347
14ans			82	1297	2461	2.368	20ans		33	778
15ans			18	434	1194	1.729	21ans		12	341
16ans			8	93	410	879	22ans			99
17ans ET+				11	78	384	23ans			50
TOTAL	21.431	16271	14974	11469	9918	7.717	TOTAL	4.866	3.675	4.557
Agés moyens	7ans	7ans	9ans	12ans	14ans	14ans	Agés moyens	15ans	16ans	19ans

TABLEAU BKO. 10 : Région de Bamako : Enseignement Fondamental  
Répartition des classes suivant l'effectif par secteur  
et par niveau d'enseignement.--

Secteur Eff. d'En.	PREMIER - CYCLE				SECOND - CYCLE				
	PUBLIC	PRIVE	TOTAL	%	PUBLIC	PRIVE	TOTAL	%	
Classes.-									
Moins de 10 élèv./Clas.	4	5	9	0,56 %		3	3	0,89 %	
de 10 à - 20	84	7	91	5,69 %	14	4	18	5,34	
20 à moins 30	153	8	151	10,06 %	30	10	40	11,87	
30 à "	40	199	14	213	13,31 %	114	19	133	39,47
40 à "	50	283	15	298	18,63 %	108	09	117	34,72
50 à "	60	241	14	255	15,94 %	18	7	25	7,42
60 à "	70	227	14	241	15,06 %	1	0	1	0,30 %
70 à "	80	210	6	216	13,5 %	-	-	-	-
80 à "	90	61	-	61	3,81 %	-	-	-	-
90 à "	100	41	-	41	2,56 %	-	-	-	-
100 élèves et plus	14	-	14	0,88 %	-	-	-	-	
TOTAL	1.517	83	1.600	100 %	285	52	337	100 %	
Ratio El/Clas.	52él/Cl.	43él/Cl.			40él/Cl.	32él/Cl.			
Effect.le plus fort	120(1) clas.	74 (4) clas.			62 (1 clas.)	54(1 Clas.)			
Effectif le plus faibles	7 (1) clas.	7 (1) Clas.			12 (1 Clas)	3 élèv. (2)Cl.			

L'ENSEIGNEMENT FONDAMENTAL DANS LA REGION DE SIKASSO

T. Si. 1 : Quelques données d'ensemble sur la région de Sikasso.-

INSPECTIONS	CERCLES	POPULATION TOTALE (Estim.)	SUPER- FICIE TOTALE (Km2)	DENSITE SITEE (Ha/ km2)	POPULATION TOTALE 6 à 12 ANS	EFFEC- TIFS DU 1er CYCLE	NOMBRE D'ECOLLES							
							PREMIER CYCLE				Second Cycle			
							PUBLIC	PRIVE	PUBLIC	PRIVE	PUBLIC	PRIVE	PUBLIC	PRIVE
NB.	%	NB.	%	NB.	%	NB.	%	NB.	%					
SIKASSO	Sikasso	1261.000	15.375	16,98	...	11.970	59	3057	1	1667	7	2553	1	3333
	Kadiolo	84.000	5.375	15,63	...	4.302	13	6,74	-	-	2	7,41	-	-
BOUGOUNI	Bougouni	185.000	19.100	9,69	...	7.117	34	1762	1	1667	6	2222	1	3333
	Kolondiéba	96.100	9.200	10,45	...	3.118	18	9,33	-	-	12	17,41	-	-
	Yanfolila	89.000	8.800	10,11	...	3.375	14	7,25	1	1667	3	11,11	-	-
KOUTIALA	Koutiala	242.100	13.430	18,03	...	9.385	40	2073	3	5000	5	18,52	1	3333
	Yoroosso	70.000	5.200	13,46	...	2.261	15	7,77	-	-	12	17,41	-	-
REGION DE SIKASSO	ENSEMBLE	1027200	76.480	13,43	140000	41.528	193	100%	6	100%	27	100%	3	100%

TABLEAU Si. 2 : Tableau comparatif des deux ordres d'enseignement, dans la région de Sikasso.-

SECTEUR D'ENSEIG. D'ENSEIGNEMENT	Nb. D'ECOLLES		EFFECTIFS		NOMBRE DE MAITRES	Nv. Inscrit DE 1 <sup>e</sup> ANNEE		% FILLES	
	1er CYCLE	2 <sup>e</sup> CYCLE	1er CYCLE	2 <sup>e</sup> CYCLE		1 <sup>o</sup> CYCLE	2 <sup>e</sup> CYCLE	1er CYCLE	2 <sup>e</sup> CYCLE
PUBLIC	96,98 %	90,00 %	95,41 %	91,04 %	93,87 %	94,63 %	191,67 %	31,17 %	16,92 %
PRIVE	3,02 %	10,00 %	4,59 %	8,96 %	6,13 %	5,37 %	8,33 %	38,77 %	34,20 %
TOTAL	100 %	100 %	100 %	100 %	100 %	100 %	100 %	31,52 %	18,47 %

TABLEAU Si. 3 : REGION DE SIKASSO - ENSEIGNEMENT FONDAMENTAL.-

Principaux indicateurs, globaux pour l'année 1974-1975;  
par niveau et par secteur d'Enseignement.-

Sect. d'Ens. Princ. Indicateurs	PREMIER CYCLE			SECOND CYCLE			ENSEMBLE		
	PUBLIC	PRIVE	TOTAL	PUBLIC	PRIVE	TOTAL	PUBLIC	PRIVE	TOTAL
Garçons	27.273	1.167	28.440	3.875	302	4.177	31.148	1.469	32.617
Filles	12.349	739	13.088	789	157	946	13.138	896	14.034
Total	99.622	1.906	41.528	4.664	459	5.123	44.286	2.365	46.651
Pourcent. Garç.	68,8 %	61,2 %	68,5 %	83,1 %	65,8 %	81,5 %	70,3 %	62,1 %	69,9 %
Nouveaux Inscrit de 1 <sup>er</sup> A. NB.	6.270	356	6.626	1.453	132	1.585			
Pourcent. 73-74	30,58%	-14,42 %	29,87 %	+8,19 %	2,94 %	7,39 %			
Taux de Scol.	...	...	24,82 %						
Nombre d'Ecol.	193	6	199	27	3	30			
Nomb. de Clas.	841	38	879	134	13	147	975	51	1.026
Ratio él./Cl.	47/1	50/1	47/1	35/1	35/1	35/1	45/1	46/1	46/1
Nb de Hommes	738	38	776	237	33	270	975	71	1.046
Maît. Femmes	125	-	125	48	4	52	173	4	177
Total	863	38	901	285	37	322	1.148	75	1.223
dont Etrangers	3	6	9	2	5	7	5	11	16
Ratio élèv/Ma.	46/1	50/1	46/1	16/1	12/1	16/1	39/1	32/1	38/1
Pourcentage Rédoub.	21,89 %	17,89 %	21,71%	23,22%	19,83%	22,92%	23,14%	18,87%	21,84%
Taux de Redoublement.	22,85 %	16,06 %	22,49 %	25,76 %	19,49 %	25,13%	22,03 %	16,68%	22,77%
Présentés			3.304			...			
Admis			1.874			...			
Taux d'Adm.			56,71 %			...			

**TABLEAU Si.4 : Région de Sikasso : Enseignement - Fondamental.**  
Effectifs par Inspection, par année d'Etudes et par sexe.-

Circonscription		SIKASSO			BOUGOUNI			KOUTIALA			ENSEMBLE		
Année d'Etudes	Insp.	PUBLIC	PR.	TOTAL	PUBLIC	PR.	TOTAL	PUBLIC	PR.	TOTAL	PUBLIC	PR.	TOTAL
	1 <sup>è</sup>	Garçons	2.015	81	2.096	2.052	89	2.141	1.481	90	1.571	5.548	260
A.	Filles	1.091	63	1.154	906	54	960	738	49	787	2.735	166	2.901
	Total	3.106	144	3.250	2.958	143	3.101	2.219	139	2.358	8.283	426	8.709
2 <sup>è</sup>	Garçons	2.504	89	2.593	2.508	53	2.561	1.928	82	2.010	6.940	224	7.164
A.	FILLES	1.358	55	1.413	1.044	17	1.061	1.079	49	1.128	3.481	121	3.602
	Total	3.862	144	4.006	3.552	70	3.622	3.007	131	3.138	10.421	345	10.766
3 <sup>è</sup>	Garçons	1.728	69	1.797	1.523	66	1.589	1.080	66	1.146	4.331	201	4.532
A.	Filles	747	74	821	555	30	585	594	51	645	1.896	155	2.051
	TOTAL	2.475	143	2.618	2.078	96	2.174	1.674	117	1.791	6.227	356	6.583
4 <sup>è</sup>	Garçons	2.019	57	2.076	1.695	41	1.736	1.406	57	1.463	5.120	155	5.275
A.	Filles	888	46	934	548	21	569	564	42	606	2.000	109	2.109
	TOTAL	2.907	103	3.010	2.243	62	2.305	1.972	99	2.069	7.120	264	7.384
5 <sup>è</sup>	Garçons	1.263	65	1.328	970	49	1.019	772	50	822	3.005	164	3.169
A.	Filles	508	50	558	355	8	363	387	35	422	1.250	93	1.343
	TOTAL	1.771	115	1.886	1.305	57	1.382	1.159	85	1.244	4.255	257	4.512
6 <sup>è</sup>	Garçons	1.021	49	1.070	731	57	788	577	57	634	2.329	163	2.492
A.	Filles	376	56	432	224	14	238	387	25	412	987	95	1.082
	Total	1.397	105	1.502	955	71	1.026	964	82	1.046	3.316	258	3.574
TOTAL DU 1 <sup>er</sup> CYCLE	Garçons	10.550	410	10.960	9.479	355	9.834	7.244	402	7.646	27.273	1.167	28.440
	Filles	4.868	344	5.312	3.632	144	3.776	3.749	251	4.000	12.349	739	13.088
	TOTAL	15.418	754	16.272	13.111	499	13.610	10.993	653	11.646	39.622	1.906	41.528
7 <sup>è</sup>	Garçons	564	57	621	521	30	551	326	23	349	1.411	110	1.521
A.	Filles	144	45	189	81	31	112	93	18	111	318	66	384
	TOTAL	708	102	810	602	61	663	419	41	460	1.729	176	1.905
8 <sup>è</sup>	Garçons	521	38	559	439	30	469	295	23	318	1.255	91	1.346
A.	Filles	110	28	138	61	11	72	91	14	105	262	53	315
	TOTAL	631	66	697	500	41	541	386	37	423	1.517	144	1.661
9 <sup>è</sup>	Garçons	524	37	561	455	37	492	230	27	257	1.209	101	1.310
A.	Filles	97	23	120	73	7	80	39	8	47	209	38	247
	TOTAL	621	60	681	528	44	572	269	35	304	1.418	139	1.557
TOTAL DU 2 <sup>ème</sup> CYCLE	Garçons	1.609	132	1.741	1.415	97	1.512	851	73	924	3.875	302	4.177
	Filles	351	96	447	215	21	236	223	40	263	789	157	946
	TOTAL	1.660	228	1.888	1.630	118	1.748	1.074	113	1.187	4.664	459	5.123

TABLEAU Si. 5 : REGION DE SIKASSO - Enseignement - Fondamental

Nombre de Redoublants et pourcentages des Redoublants.--

Circ. d'Insp.	SIKASSO			BOUGOUNI			KOUTIALA			ENSEMBLE REGION		
	PU	PR	TOTAL	PU	PR	TOTAL	PU	PR	TOTAL	PU	PR	TOTAL
1 <sup>er</sup> AN.	Effect. 3.106	144	3.250	2.958	143	3.101	2.219	139	2.358	8.283	426	8.709
	Redoub. 686	17	703	700	36	736	537	17	554	2.013	70	2.083
	%Redoub. 22,1%	11,8%	21,6%	26,7%	25,2%	26,6%	24,2%	12,2%	23,5%	24,3%	16,4%	23,9%
2 <sup>ème</sup> AN.	Effect. 3.862	144	4.006	3.552	70	3.622	3.007	131	3.138	10.421	345	10.766
	Redoub. 731	34	765	735	13	748	569	14	583	2.035	61	2.097
	%Redoub. 18,9%	23,6%	19,1%	20,7%	18,6%	20,7%	18,9%	10,7%	18,6%	19,5%	17,7%	19,5%
3 <sup>ème</sup> AN.	Effect. 2.475	143	2.618	2.078	96	2.174	1.674	117	1.791	6.227	356	6.583
	Redoub. 647	26	673	538	26	564	450	13	463	1.635	65	1.700
	%Redoub. 26,1%	18,2%	25,7%	25,9%	27,1%	25,9%	26,9%	11,1%	25,9%	26,3%	18,3%	25,8%
4 <sup>ème</sup> AN.	Effect. 2.907	103	3.010	2.243	62	2.305	1.972	99	2.069	7.120	264	7.384
	Redoub. 403	14	417	323	6	329	247	12	259	973	32	1.005
	%Redoub. 13,9%	13,6%	13,8%	14,4%	9,7%	14,3%	12,5%	12,3%	12,5%	13,7%	12,1%	13,6%
5 <sup>ème</sup> AN.	Effect. 1.771	115	1.886	1.305	57	1.382	1.159	85	1.244	3.255	257	4.512
	Redoub. 380	27	407	235	6	241	345	14	359	960	47	1.007
	%Redoub. 21,5%	23,5%	21,6%	18,0%	10,5%	17,4%	29,8%	16,5%	28,9%	29,5%	18,3%	22,3%
6 <sup>ème</sup> AN.	Effect. 1.397	105	1.502	955	71	1.026	964	82	1.046	3.316	258	3.574
	Redoub. 442	44	486	315	13	328	302	9	311	1.059	66	1.125
	%Redoub. 31,6%	41,9%	32,4%	33,0%	18,3%	32,0%	31,3%	11,0%	29,7%	31,9%	25,6%	31,5%
TOTAL DU CYCLE	Effect. 15.418	754	16.272	13.111	499	13.010	10.993	653	11.646	39.622	1.906	41.528
	Redoub. 3.289	162	3.431	2.936	100	3.036	2.456	79	2.529	8.675	341	9.016
	%Redoub. 21,3%	21,5%	21,1%	22,3%	20,0%	22,3%	22,3%	12,1%	21,7%	21,9%	17,9%	21,7%
7 <sup>ème</sup> AN.	Effect. 708	102	810	602	33	635	419	41	460	1.729	176	1.905
	Redoub. 94	33	127	87	6	93	95	5	100	276	44	320
	%REDOUB. 13,3%	32,4%	15,7%	14,5%	18,2%	14,7%	22,7%	12,2%	21,7%	16,0%	25,0%	16,8%
8 <sup>ème</sup> AN.	Effect. 631	65	697	500	41	541	386	37	423	1.517	144	1.661
	Redoub. 112	6	118	98	8	106	103	5	108	313	19	332
	%Redoub. 17,8%	9,1%	16,9%	19,6%	19,5%	19,6%	26,7%	13,5%	25,5%	20,6%	13,2%	20,0%
9 <sup>ème</sup> AN.	Effect. 621	60	681	528	44	572	269	35	344	1.418	139	1.557
	Redoub. 201	5	206	186	17	203	107	6	113	494	28	522
	% Red. 32,4%	8,3%	30,3%	35,2%	38,6%	35,6%	35,5%	39,8%	17,1%	34,8%	20,1%	33,5%
TOTAL DU 2 <sup>ème</sup> CYCLE	Effect. 1.660	228	2.188	1.630	118	1.748	1.074	113	1.187	4.664	459	5.123
	Redoub. 407	44	452	371	31	402	305	16	321	1.083	91	1.174
	%Redoub. 24,5%	19,3%	20,7%	22,8%	26,0%	23,0%	28,4%	14,2%	21,1%	23,2%	19,8%	22,9%

TABLEAU Si 6 : REGION DE SIKASSO - ENSEIGNEMENT - FONDAMENTAL

Effectifs globaux 1974-75, Ratio élèves/classe et nombre de classes par année d'Etudes, par secteur et niveau d'Enseignement.

Secteur An. d'Ens. d'Etudes	P U B L I C			P R I V E			E N S E M B L E		
	Effect.	Nb. Clas.	Ratio	Effect.	Nb. Clas.	RATIO	Effect.	Nb. Clas.	RATIO
1 <sup>è</sup> Année	8.283	122	69	426	6	71	8.709	128	68
2 <sup>è</sup> Année	10.421	183	57	345	6	58	10.766	189	57
3 <sup>è</sup> Année	6.227	130	48	356	6	59	6.583	136	48
4 <sup>è</sup> Année	7.120	183	39	264	6	44	7.384	189	39
5 <sup>è</sup> Année	4.255	119	36	257	6	43	4.512	125	36
6 <sup>è</sup> Année	3.316	104	32	258	8	32	3.574	112	32
TOTAL DU 1 <sup>er</sup> Cyc.	39.622	841	47	1.906	38	50	41.528	879	47

7 <sup>è</sup> Année	1.729	45	38	176	5	35	1.905	50	38
8 <sup>ème</sup> An.	1.517	43	35	144	4	36	1.661	47	35
9 <sup>è</sup> Année	1.418	46	31	139	4	35	1.557	50	31
TOTAL DU 2 <sup>è</sup> CYCLE	4.664	134	35	459	13	35	5.123	147	35

TOTAL DES DEUX CYCLES	44.286	975	45	2.365	51	46	46.651	1.026	46
-----------------------------	--------	-----	----	-------	----	----	--------	-------	----

Tableau Si 7 : Région de Sikasso : Enseignement fondamental

Effectifs globaux: répartition par sexe, par année d'études et par secteur d'enseignement.

Sect. d'ensig Année d'études	P U B L I C			P R I V E			E N S E M B L E		
	Garçons	Filles	%Garç	Garçon	Fil.	%Garç	Garç	Filles	% Garçon
1ère Année	15.548	12.735	167,0%	260	166	161,0%	15.808	12.901	166,7%
2è "	16.940	13.481	166,6%	224	121	164,9%	17.164	13.602	166,5%
3è "	14.331	11.896	169,6%	201	155	156,5%	14.532	12.051	168,8%
4è "	15.120	12.000	171,9%	155	109	158,7%	15.275	12.109	171,4%
5è "	13.005	11.250	170,6%	164	93	163,8%	13.169	11.343	170,2%
6è "	12.329	987	170,2%	163	95	163,2%	12.492	11.082	169,7%
Total du 1er cycle	27.273	12.349	168,8%	1.167	739	161,2%	28.440	13.088	168,5%
17è Année	1.411	318	181,6%	110	65	162,5%	1.521	384	179,8%
18è "	1.255	262	182,7%	91	53	163,2%	1.346	315	181,0%
19è "	1.209	209	185,3%	101	38	172,7	1.310	247	184,1%
Total 2è cycle	3.875	789	183,1%	302	157	165,8%	4.177	946	181,5%
Total 1eret 2è Cycles	31.148	13.138	170,3%	1.469	896	162,1%	32.617	14.034	169,9%

TABLEAU Si.8 : REGION DE SIKASSO - ENSEIGNEMENT FONDAMENTAL

Nombre de Redoublants par année d'Etudes, par secteur et niveaux d'Enseignement.-

Sect. An. d'Ens. D'Etudes	P U B L I C		P R I V E			E N S E M B L E			
	Effect. 1974-75	REDOUB.	EFFECT. 1973-74	EFFECT. 1974-75	REDOU.	EFFECT. 1974-75	EFFECT. 1974-75	REDOUB.	EFFECT. 1973-74
1 <sup>ère</sup> Année	8.283	2.013	11.765	426	70	493	8.709	2.083	12.258
2 <sup>ème</sup> Année	10.421	2.035	7.046	345	61	438	10.766	2.097	7.484
3 <sup>ème</sup> Année	6.227	1.635	8.311	356	65	386	6.583	1.700	8.697
4 <sup>ème</sup> Année	7.120	973	4.539	264	32	288	7.384	1.005	4.827
5 <sup>ème</sup> Année	4.255	960	3.404	257	47	272	4.512	1.007	3.676
6 <sup>ème</sup> Année	3.515	1.059	2.896	258	66	246	3.574	1.125	3.142
TOTAL DU 1 <sup>er</sup> CYCLE	39.622	8.675	37.961	1.906	341	2.123	44.528	9.016	40.084

7 <sup>ème</sup> Année	1.729	276	1.589	176	44	194	1.905	320	1.783
8 <sup>ème</sup> Année	1.517	313	1.586	144	19	144	1.661	332	1.530
9 <sup>ème</sup> Année	1.418	494	1.230	139	28	129	1.557	522	1.359
TOTAL DU 2 <sup>ème</sup> CYCLE	4.664	1.083	4.205	459	91	467	5.123	1.174	4.672

TOTAL DES DEUX CYCLES	44.286	9.758	42.166	2.365	432	2.590	46.651	10.190	44.756
--------------------------	--------	-------	--------	-------	-----	-------	--------	--------	--------

TABLEAU Si.8-1: Taux et pourcentage Redoub. du Premier Cycle

Sect. An. d'Ens. d'Etudes	% Redoublants		TAUX REDOUB.	
	PUBLIC	PRIVE	PUBLIC	PRIVE
1 <sup>ère</sup> année	24,30%	16,43%	17,11%	14,20%
2 <sup>ème</sup> Année	19,53%	17,68%	28,88%	13,93%
3 <sup>ème</sup> Année	26,26%	18,26%	19,67%	16,84%
4 <sup>ème</sup> Année	13,67%	12,12%	22,44%	11,11%
5 <sup>ème</sup> Année	22,56%	18,29%	23,2%	17,28%
6 <sup>ème</sup> Année	31,94%	25,58%	35,57%	26,83%
TOTAL DU 1 <sup>er</sup> CYCLE	21,89%	17,89%	22,85%	16,06%

TABLEAU Si.8-1: Taux de redoublement et pourcentage de Redoublants du 2<sup>ème</sup> Cycle

Sect. An. d'Ens. d'Etudes	% Redoublants		Taux Redoub.	
	PUBLIC	PRIVE	PUBLIC	PRIVE
7 <sup>ème</sup> Année	15,96%	25,00%	17,37%	22,68%
8 <sup>ème</sup> An.	20,63%	13,19%	22,58%	13,19%
9 <sup>ème</sup> Année	34,84%	20,14%	40,16%	21,71%
TOTAL DE 2 <sup>ème</sup> CYCLE	23,22%	19,83%	25,76%	19,49%

**TABEAU Si. 9 : REGION DE SIKASSO : Enseignement - Fondamental -**  
**Répartition des classes suivant l'effectif par niveau**  
**et par secteur d'Enseignement.-**

	PREMIER - CYCLE				SECOND - CYCLE			
	PUBLIC	PRIVE	TOTAL	%	PUBLIC	PRIVE	TOTAL	%
à moins de 10 Eleves	-	-	-	-	-	-	-	-
10 à moins 20	32	2	34	8,9%	2	-	2	1,4%
20 à - 30	128	2	130	14,8%	38	-	38	25,9 %
30 à - 40	160	7	167	19,0%	49	10	59	40,1 %
40 à - 50	153	4	157	17,9 %	35	3	38	25,9 %
50 à - 60	170	8	178	20,3 %	10	-	10	6,8 %
60 à - 70	112	2	114	13,0 %	-	-	-	-
70 à - 80	74	9	83	9,4 %	-	-	-	-
80 à - 90	10	2	12	1,4 %	-	-	-	-
90 à - 100	2	-	2	0,2 %	-	-	-	-
100 élèves et plus	-	-	-	-	-	-	-	-
<b>TOTAL</b>	<b>841</b>	<b>38</b>	<b>879</b>	<b>100 %</b>	<b>134</b>	<b>13</b>	<b>147</b>	<b>100 %</b>
Ratio él./Cl.	47él./Cl.	50él./Cl.	47él./Cl.	47él./Cl.	35él./Cl.	35él./Cl.	25él./Cl.	35él./Cl.
Effectif le plus Fort	98él./Cl.	87él./Cl.	98él./Cl.	98él./Cl.	55él./Cl.	24él./Cl.	44él./Cl.	55él./Cl.
Effectif le plus faible	10él./Cl.	10él./Cl.	10él./Cl.	10él./Cl.	17él./Cl.	30él./Cl.	17él./Cl.	17él./Cl.

**TABLEAU Si.10 : Région de Sikasso - Enseignement Fondamental**  
 Répartition des effectifs par âge, par année d'études  
 et par niveau.-

An. d'Et. Ages	PREMIER - CYCLE						An. d'Et. AGES	SECOND-CYCLE		
	1er Année	2ème Année	3ème Année	4ème Année	5ème Année	6ème Année		7ème Année	8ème Année	9ème Année
5 ans	93	-	-	-	-	-	11 ans	-	-	-
6 ans	837	80	-	-	-	-	12 ans	26	-	-
7 ans	14.164	1.058	23	37	-	-	13 ans	110	9	1
8 ans	2.495	3.305	432	30	-	-	14 ans	337	99	8
9 ans	968	3.733	1.630	402	11	-	15 ans	622	310	70
10 ans	142	1.805	2.168	2.001	183	4	16 ans	536	499	248
11 ans	10	688	1.524	2.375	832	73	17 ans	208	419	400
12 ans	-	84	625	1.601	1.158	329	18 ans	63	241	471
13 ans	-	12	153	612	1.000	587	19 ans	3	67	248
14 ans	-	11	26	256	801	871	20 ans	-	15	98
15 ans	-	-	2	48	365	1.078	21 ans	-	2	13
16 ans	-	-	-	21	142	486	22 ans	-	-	-
17 ans et plus	-	-	-	1	20	146	23 ans et plus	-	-	-
<b>TOTAL</b>	<b>8.709</b>	<b>10766</b>	<b>6.583</b>	<b>7.384</b>	<b>4.512</b>	<b>3.574</b>	<b>T O T A L</b>	<b>1.905</b>	<b>1.661</b>	<b>1.557</b>
<b>AGE Moyen</b>	<b>17 ans</b>	<b>9 ans</b>	<b>10ans</b>	<b>11ans</b>	<b>12ans</b>	<b>15ans</b>	<b>AGE Moyen</b>	<b>15ans</b>	<b>16ans</b>	<b>18 ans</b>

-- L'Enseignement Fondamental dans la région de Ségou --

Tableau Se 1 : Quelques données globales sur la région de Ségou

Ins pections	Cer cle	Popula tion Tot tima	Superfi cie (es Km <sup>2</sup>	Densi té hab/ Km <sup>2</sup>	Popula tions à 12an	Effect du 1er	Nombre d' E C O L E							
							PREMIER CYCLE		SECOND - CYCLE					
							public Nbl %	privé NBI %	public NBEI %	privé NBEI %				
Ségou	ISég	348400	12.750	127,33	...	16.554	153	141,7%	12	113,4%	11	150,0%	1	
SAN	ISan	192300	7.188	126,75	...	6.857	130	123,6%	16	140,0%	9	113,6%	2	
Tminian	IToni	113700	6.563	117,32	...	3.805	115	111,8%	15	133,3	3	113,6%	1	
Niono	INion	187000	123.063	3,77	...	4.879	121	116,5%	11	6,7	2	9,2%	1	
Macina	IMaci	107600	6.563	116,39	...	2.543	8	6,3%	11	6,7%	3	113,6%	1	
<b>ENSEMBLE</b>		849000	56.127	15,13	111000	34.668	127	100 %	15	100%	22	100%	5	100%

Tableau Se 2 : Tableau comparatif des deux ordres d'enseignement dans la région de Ségou

Indicat Sect d'enseig	Nombre d'écol Effectifs				Nom bre de Maîtres	Nouveaux insc de 2er Annés		Pourcent des Filles	
	1er Cycle	2ème cycle	1er cycle	2ème cycle		1er cycle	2ème cycle	1er cycle	2ème cycle
Public	189,44%	181,48%	189,46%	189,11%	190,41%	188,96%	186,54%	134,92%	123,29%
PRIVE	110,56	118,52	110,54	110,89	9,59	111,04	113,46	136,67	125,37
Ensemble	100%	100 %	100 %	100%	100%	100%	100%	135,11%	123,67%

Tableau Se:3 Region de Ségou : Enseignement - Fondamental

Principaux Indicateurs globaux pour l'année 1974 - 75

Par niveau et secteur d'enseignement

Niveau d'enseig Indicateurs	PREMIER CYCLE			SECOND CYCLE			E N S E M B L E		
	public	privé	total	public	privé	total	public	privé	total
(Garçons)	13.766	23.497	37.263	13.766	23.497	37.263	13.766	23.497	37.263
(Filles)	1.366	2.764	4.130	1.366	2.764	4.130	1.366	2.764	4.130
(Total)	15.132	26.261	41.393	15.132	26.261	41.393	15.132	26.261	41.393
% Garçon	65,08%	63,33%	64,89%	76,71%	74,63%	76,48%	66,52%	64,75%	66,33%
Nouveaux Inscrits 1 <sup>ère</sup> Année Nbre	5.971	741	6.712	1.344	209	1.553	"	"	"
Taux de Scolari-	- - -	- - -	126,95 %	"	"	"	"	"	"
Nombre d'écoles	127	15	142	22	5	27	149	20	169
Nbre de classes	694	72	766	113	17	130	807	89	896
Ratio élève/classe	145/1	52/1	45/1	39/1	32/1	38/1	44/1	48/1	44/1
(hommes)	596	65	661	204	30	234	800	95	895
(femmes)	140	7	147	40	2	42	180	9	189
(Total)	736	72	808	244	32	276	980	104	1084
et étrangères	1	11	12	1	14	15	2	25	27
Rat/élève/Mait	42/1	52/1	43/1	18/1	17/1	18/1	36/1	41/1	37/1
Pourcentage des Red	21,70%	15,91%	21,08%	20,88%	19,96%	20,78%	21,60%	16,42%	21,04%
Taux Redoub	22,14%	16,82%	21,58%	23,07%	21,79%	22,93%	22,25%	17,42%	21,74%
candidats Prés	- - -	- - -	13.162	15.584	- - -	11.584	"	"	"
au examens Admis	"	"	1.905	"	822	"	"	"	"
Taux d'admis	"	"	16,24%	"	51,89%	"	"	"	"

Tableau Se 4 : Région de Ségou - Enseignement Fondamental  
Effectifs par Inspection, par année d'Etudes et par sexe

Année d'Etudes	SEGOU			SAN			NIONO			ENSEMBLE			
	PU	IPR	TOT	PU	IPR	TOT	PU	IPR	TOT	PU	IPR	TOT	
1ère A	Garç	12084	182	12.166	11.452	372	1.824	1.170	67	1.237	4.706	521	5227
	Fille	11.258	174	11.332	749	219	968	580	51	631	2.587	344	2.931
	Tot	13.342	156	13.498	12.201	591	2.792	1750	118	1.868	7.293	865	8.158
2è A	Garç	11.989	79	12.068	11.227	281	11.508	895	90	985	14.111	450	14.561
	Fille	11.269	78	11.347	586	132	718	511	35	546	12.366	245	12.611
	Tot	13.258	157	13.415	11.813	413	12.226	1406	125	1531	16.477	695	17.172
3è A	Garç	11.937	76	12.013	11.128	264	11.392	863	77	940	13.928	417	14.345
	Fille	11.280	79	11.359	514	129	643	377	50	427	12.171	258	12.429
	Tot	13.217	155	13.372	11.642	393	12.035	11.240	127	11.367	16.099	675	16.774
4è A	Garç	11.329	76	11.405	762	257	11.019	588	41	629	12.679	374	13.053
	Fille	826	70	896	339	117	456	1294	27	321	11.459	214	11.673
	Tot	12.155	146	12.301	11.101	374	11.475	882	68	950	14.138	588	14.726
5è A	Garç	11.285	70	11.355	749	200	949	560	73	633	12.594	343	12.937
	Fille	726	51	777	344	82	426	1291	30	321	11.361	163	11.524
	Tot	12.011	121	12.132	11.093	282	11.375	1851	103	954	13.955	506	14.461
6è A	Garç	11.182	58	11.240	449	137	586	1482	64	546	12.113	259	12.372
	Fille	549	77	626	132	41	173	1179	27	206	860	145	11.005
	Tot	11.731	135	11.866	581	178	759	1661	91	752	12.973	404	13.377
Total Cycle	Garç	19.806	1441	110217	15.767	11511	17.278	14.558	412	14.970	120.131	12.364	122.495
	Fille	15.908	1429	16337	12.664	1720	13.384	12.232	220	12.452	110.804	11.369	112.173
	Tot	115714	18701	16554	18.431	12231	110.662	16.790	632	17.422	130.935	13.733	134.668

suiteTableau 4

7è A	!Garç	! 625	! 169	! 694	! 336	! 92	! 428	! 263	! 25	! 288	! 2.224	! 186	! 1.410
	!Fill	! 245	! 144	! 289	! 35	! 28	! 63	! 108	! 2	! 110	! 388	! 74	! 462
	!Tot	! 870	! 113	! 983	! 371	! 120	! 491	! 371	! 27	! 398	! 1.612	! 260	! 1.872
8è A	!Garç	! 566	! 34	! 600	! 233	! 53	! 286	! 229	! 15	! 244	! 1.028	! 102	! 1.130
	!Fill	! 195	! 12	! 207	! 71	! 17	! 88	! 62	! 6	! 68	! 328	! 35	! 363
	!Tot	! 761	! 46	! 807	! 304	! 70	! 374	! 291	! 21	! 312	! 1.356	! 137	! 1.499
9è A	!Garç	! 576	! 25	! 601	! 240	! 65	! 305	! 298	! 22	! 320	! 1.114	! 112	! 1.226
	!Fill	! 197	! 13	! 210	! 50	! 9	! 59	! 59	! 5	! 64	! 306	! 27	! 333
	!Tot	! 773	! 38	! 811	! 290	! 74	! 364	! 357	! 27	! 384	! 1.420	! 139	! 1.559
Total 2è cycle	!Garç	! 1767	! 128	! 1.895	! 809	! 210	! 1019	! 790	! 162	! 852	! 3.366	! 400	! 3.766
	!Fill	! 637	! 69	! 706	! 156	! 54	! 210	! 229	! 13	! 242	! 1.022	! 136	! 1.158
	!Tot	! 2.404	! 197	! 2.601	! 965	! 264	! 1229	! 1019	! 175	! 1.094	! 4.388	! 536	! 4.924

Tableau Se 5 Région de ségou : Enseignement Fondamental

Nombre redoublants et pourcentages des redoublants

Année d'études	SEGOU			SAN			NIONO			ENSEMBLE DE LA REGION DE SEGOU			
	PU	PR	TOT	PU	PR	TOT	PU	PR	TOT	PU	PR	TOT	
1 <sup>è</sup> A	Effectif	13.342	1156	13498	12.201	1591	12.792	11.750	1118	11.868	17.293	1865	18.158
	Redoubl	569	10	579	507	99	606	246	15	261	1.322	124	1.446
	% Redoub	17,03	6,41	16,55	23,03	16,75	21,70	14,6%	2,11	13,97	18,13	14,34	17,72
2 <sup>è</sup> A	Effectif	13.258	1157	13415	11813	413	12226	11406	1125	11531	16477	1695	17.172
	Redoub	624	8	632	449	66	515	216	27	243	11289	101	11390
	% Redoub	19,15	5,10	18,51	24,77	15,98	23,14	15,36	2,16	15,87	19,90	14,53	19,38%
3 <sup>è</sup> A	Effectif	13.217	1155	13372	11.642	1393	12.035	11.240	1127	11.367	16.099	1675	16.774
	Red	788	23	781	442	51	493	267	25	292	1.467	99	1.566
	% Red	25,56	14,84	23,56	26,92	12,98	24,23	21,53	19,69	21,36	24,05	14,67	23,12
4 <sup>è</sup> A	Effectif	12.155	1146	12301	11.101	1374	11475	1822	68	1950	14.138	1588	14.726
	Redoubl	433	17	450	212	51	263	148	10	158	1793	78	1871
	% Red	20,09	11,64	19,56	19,26	13,64	17,83	16,78	14,71	16,63	19,16	13,27	18,43%
5 <sup>è</sup> A	Effectif	12.011	1121	12132	11.093	1282	11375	1851	1103	1954	13.955	1506	14.461
	REDOUB	484	16	500	346	54	400	174	40	214	1.004	110	1.114
	% Réd	24,07	13,22	23,45	31,66	19,15	29,09	20,45	38,83	22,43	25,39	21,74	24,97%
6 <sup>è</sup> A	Effectif	11.731	1135	11866	10581	1178	11759	1661	91	1752	2.973	404	3.377
	Redoub	497	20	517	174	29	203	168	33	201	1839	82	1921
	% Redoub	28,71	14,81	27,71	29,95	16,29	26,75	25,42	36,26	26,73	28,22	20,30	27,27%
Total 1 <sup>er</sup> Cycle	Effectif	115714	1870	11554	18431	12231	110662	16790	1632	17422	130935	13733	134668
	Redoub	3365	94	3459	2130	350	2480	1219	1150	1369	16714	1594	17308
	% Redoub	21,41	10,80	20,90	25,26	15,69	23,26	17,95	23,73	18,45	21,85	15,91	21,08%

Suite Tableau 5

7 <sup>e</sup> A	Effectif	870	113	1983	371	120	491	371	27	398	1612	260	1.872
	Redoub	178	20	198	67	27	94	23	4	27	268	51	319
	%Redoub	20,46	17,70	20,14	18,06	22,50	19,14	6,20	14,81	6,78	16,63	19,62	17,04
8 <sup>e</sup> A	Effectif	761	46	1807	304	70	374	291	21	312	1.356	137	1.499
	Redoub	190	4	194	47	9	56	13	3	16	250	16	266
	%Redoub	24,97	8,70	24,04	15,46	12,86	14,97	4,47	14,29	5,13	18,44	11,68	17,75%
9 <sup>e</sup> A	Effectif	773	38	1811	290	74	1364	357	27	384	1420	139	1559
	Redoub	285	12	297	61	16	77	52	12	64	398	40	438
	%Redou	36,87	31,58	36,62	21,03	21,62	21,15	14,57	44,44	16,67	28,03	28,78	28,09
Total 2 <sup>e</sup> Cycle	Effectif	2.404	197	2601	1965	264	1229	1019	75	1094	4.388	536	4.924
	Redoub	553	36	1689	175	52	227	88	19	107	916	107	1.023
	%Redoub	27,16	18,27	26,49	18,13	19,70	18,47	18,64	25,33	9,78	20,88	19,96	20,78%

Tableau Se 6 : Région de Ségou : Enseignement Fondamental  
Effectifs globaux 1974-75, Ratio élèves /classe et nombre  
de classes par année d'études, niveau et secteur d'enseignement

Sect d'enseig	PUBLIC			PRIVE			ENSEMBLE		
Année d'Ed	Effect	Nbr cla	Rat	Effe	Nbr cla	Rat	Effecft	Nbre clas	Ratio
11è Année	7.293	119	61	865	11	79	8.158	130	63
12è "	6.477	120	54	695	13	54	7.172	133	54
13è "	6.099	128	48	675	13	52	6.774	141	48
14è "	4.138	110	38	588	42	49	4.726	122	39
15è "	3.955	111	36	506	12	42	4.461	123	36
16è "	2.973	106	28	404	11	37	3.377	117	29
Total 1er cycle	30.935	694	45	3733	72	52	34.668	766	45
17è Année	1.612	39	41	260	7	37	1.872	46	41
18è "	1.356	38	37	137	5	27	1.499	43	35
19è "	1.420	36	39	139	5	28	1.559	41	38
Total 2è cycle	4.388	113	39	536	17	32	4.924	130	38
Tot 1è et 2è cycle	35.323	807	44	4269	89	48	39.592	896	44

Tableau Se 7 : Région de Ségou Enseignement Fondamental  
Effectifs globaux : répartition par sexe, par année d'études  
et par secteur.

Sect enseig	P U B L I C			P R I V E			E N S E M B L E		
	Garçon	Filles	% G	Garçon	Fil.	% G	Garçon	Filles	% G
1ère Année	4.706	2.587	64,51%	531	344	40,58%	5.227	2.931	64,07%
2è "	4.111	2.366	63,47%	450	245	64,75	4.561	2.611	63,59%
3è "	3.928	2.171	64,40	417	258	61,78	4.345	2.429	64,14%
4è "	2.679	1.459	64,74	374	214	63,61	3.053	1.673	64,60%
5è "	2.594	1.361	65,59	343	163	67,79	2.967	1.524	66,51%
6è "	2.113	860	71,07	259	145	64,11	2.372	1.005	70,24%
Total du 1er cycl	20.131	10.804	65,08	2364	1369	63,33	22495	12.173	64,89%
7è Année	1.224	388	75,93%	186	74	71,54	1.410	462	75,32%
8è "	1.028	328	75,81	102	35	74,45%	1.130	363	75,38%
9è "	1.114	306	78,45%	112	27	80,58%	1.226	333	78,64%
Total 2è Cycle	3.366	1.022	76,71	400	136	74,63	3.766	1.158	76,48%
Total 1è 2è cycle	23.497	11.826	66,52%	2764	1505	64,75%	26.261	13.331	66,33%

Tableau Se8 : Région de Ségou : Enseignement Fondamental

Nombre de Redoublants par année d'études, secteur et niveau

Secteur Enseig	P U B L I C			P R I V E			E N S E M B L E		
	effect 74-75	redoub	EFFECT 73-74	effect 74-75	red	effect 73-74	effect 74-75	redoub	effect 73 - 74
1 <sup>è</sup> Année	17.293	11.322	17.208	865	24	765	8.158	1.446	7.973
2 <sup>è</sup> "	16.477	11.289	16.593	695	101	675	7.172	1.390	7.268
3 <sup>è</sup> "	16.099	11.467	15.743	675	99	713	6.774	1.566	6.461
4 <sup>è</sup> "	14.138	793	14.054	588	78	504	4.726	871	4.558
5 <sup>è</sup> "	13.955	11.004	13.749	506	110	455	4.461	1.114	4.204
6 <sup>è</sup> "	12.973	839	12.980	404	82	415	3.377	921	3.395
Total 1 <sup>è</sup> Cy	30935	6.714	30327	3733	594	3.532	34.668	7.308	33.859
7 <sup>è</sup> "	11.612	268	11.380	260	51	222	1.872	319	1.602
8 <sup>è</sup> "	11.356	250	11.337	137	16	142	1.499	266	1.479
9 <sup>è</sup> "	11.420	398	11.253	139	40	127	1.559	438	1.380
Total 2 <sup>è</sup> cycle	4.388	916	3.970	536	107	491	4.924	1.023	4.461
Tot 1 <sup>è</sup> et 2 <sup>è</sup> cycle	35.323	7.630	34.297	4.269	701	4.023	39.592	8.331	38.320

Tableau 8-1 Se : Taux et pourcent des  
Rédoublants du 1er cycle

Sect enseig	Pourcent Red.		TAUX REDOUBLANT	
	PU	PR	PU	PR
1 <sup>è</sup> Année	18,13%	14,34%	18,34%	16,21 %
2 <sup>è</sup> Année	19,90%	14,53%	19,55%	14,79%
3 <sup>è</sup> "	124,05%	114,67%	125,54%	113,79 %
4 <sup>è</sup> "	119,16%	113,27%	119,56%	115,48 %
5 <sup>è</sup> "	125,39%	121,74%	126,78%	124,18 %
6 <sup>è</sup> "	128,22%	120,30%	128,15%	119,76 %
TOTAL	21,70%	15,91%	22,14%	16,82 %

Tableau 8-2 Se: Taux et pourcentage des  
des redoublants du second cycle

Indic Année	POURCENTAG red		TAUX DE REDOUB	
	PU	PR	PU	PR
7 <sup>è</sup> Année	16,63	19,62	19,42	22,97 %
8 <sup>è</sup> "	18,44%	111,68%	118,70%	111,27 %
9 <sup>è</sup> "	128,03%	128,78%	131,76%	131,50 %
Total	120,88	119,96	123,07%	21,79 %

Tableau Se 9. : Région de Ségou : Enseignement Fondamental

Répartition des effectifs par âge, par année d'études et par niveau

Année d'ét	PREMIER - CYCLE						Ann d'ét	SECOND - CYCLE		
	1 è A	2 è A	3 è A	4 è A	5 è A	6 è A		7 è A	8 è A	9 è A
6ans &	1448	560	62	-	-	-	12ans	59	18	3
7 ans	2.647	2.241	372	7	4	-	13 "	162	76	18
8 "	844	2.693	1.473	97	11	1	14 "	396	177	94
9 "	167	1.317	2.266	847	155	9	15 "	501	388	255
10 "	40	299	1.587	1543	666	73	16 "	468	442	380
11 "	9	48	630	1054	1116	334	17 "	220	373	419
12 "	3	11	245	563	896	1496	18 "	56	94	240
13 "	-	3	93	416	899	775	19 "	9	25	107
14 "	-	-	42	162	477	861	20 "	1	6	37
15 "	-	-	4	33	176	531	21 "	-	-	4
16 "	-	-	-	4	52	236	22 "	-	-	2
17 & +	-	-	-	-	9	61	23ans	-	-	-
							et +			
TOTAL	8.158	7.172	6.774	4.726	4.461	3.377	TOTAL	1.872	1.499	1.559
Ages	6 ans	8 ans	9 ans	10 ans	11 ans	14 ans	Ages	15 ans	15ans	17 ans
Moyens							moyens			

Tableau Se IO : Région de Ségou : Enseignement Fondamental  
Répartition des classes suivant l'effectif par secteur  
et niveau d'Enseignement.

Sect Enseig Classes	PREMIER CYCLE				Second CYCLE			
	PU	PR	TOT	%	PU	PR	TOT	%
à Moins DE 10 élèves	10	1	11	11,44%	-	-	-	-
20 à - de 20	64	5	69	9,01%	9	-	9	16,92%
20 à - " 30	113	12	125	16,32%	7	9	17	13,08%
30 à - " 40	112	17	127	16,58%	42	5	47	36,15%
40 à - " 50	116	16	132	17,23%	39	3	42	32,31%
50 à - " 60	124	6	130	16,97%	16	-	16	12,31%
60 à - " 70	101	5	106	13,84%	-	-	-	-
70 à - " 80	44	1	45	5,83%	-	-	-	-
80 à - " 90	10	-	10	1,13%	-	-	-	-
90 à - " 100	-	-	-	-	-	-	-	-
100 élè et plus	-	-	-	-	-	-	-	-
<b>TOTAL</b>	<b>694</b>	<b>72</b>	<b>766</b>	<b>100 %</b>	<b>113</b>	<b>17</b>	<b>130</b>	<b>100%</b>
Ratio él/clas	86 él							
	(1)cl							
Effect + fort	86 él	1 cl			46 él	46 él		
	cl				(1)	(1)cl		
Ef le Plus #	16 élév				21	21 él		
faible	2 cl				1	1 cl		

Tableau MO -I-

Principaux indicateurs dans l'Enseignement Fondamental

INDICATEURS GLO- BAUX	PREMIER CYCLE			SECOND CYCLE			ENSEMBLE		
	Public	Privé	Total	Public	Privé	Total	Public	Privé	Total
EFFECTIFS									
! Garçon	18 622	6 218	24 840	3 879	555	4 434	22 501	6 773	29 274
! Filles	9 336	2 173	11 509	1 648	283	1 931	10 984	2 456	13 440
! Total	27 958	8 391	36 349	5 527	838	6 365	33 485	9 229	42 714
Pourcent. Garçons	67	74	68	70	66	70	67	73	68
Nombre d'Ecoles	123	16	139	17	-	17	140	16	156
Nombre de Classe	709	125	834	116	21	135	825	146	971
Nbre Ratio. Elev/ Classe	39	67	43	47	44	47	40	64	44
! Hommes	564	123	686	302	13	315	866	136	1 002
! Femmes	66	10	76	30	2	32	96	12	108
! Total	630	133	762	332	15	347	962	148	1 110
Ratio Elev/Maitre	44	63	57	17	56	19	35	62	43
CFEPECF									
! Presenté			2 132						2 132
! Admis			1 387	!!!	!!!	!!!			1 387
! % admis			65,2						65,2
D.E.F.									
! Presenté						1 072			1 072
! Admis	!!!	!!!	!!!			559			559
! % admis						52,1			52,1

Tableau MO II<sub>1</sub>

Nombre de classes par années d'études et par secteur d'enseignement (REGION MOPTI)

Secteur	PUBLIC			PRIVE			ENSEMBLE		
	Années d'études	Effectif	Clas	Ratio	Effectif	Clas	Ratio	Effectif	Clas
1ère Année	8 239	125	66	2 122	23	92	10 361	148	70
2e Année	6 069	121	50	1 647	18	91	7 716	139	55
3e Année	5 148	125	41	1 332	20	67	6 480	145	45
4e Année	4 063	112	36	1 477	19	78	5 540	131	42
5e Année	3 376	120	28	1 122	21	53	4 498	141	32
6e Année	2 339	106	22	690	24	29	3 029	130	23
Total									
1er Cycle	27 958	709	39	8 391	125	67	36 349	834	44
7e Année	1 975	39	51	399	9	44	2 374	48	49
8e Année	1 690	38	44	232	9	26	1 922	47	41
9e Année	1 862	39	44	207	3	69	2 069	40	52
Total 2e Cycle	5 527	116	48	838	21	40	6 365	135	47
I.E. F.	33 485	825	41	9 229	146	63	42 714	971	44
1 <sup>o</sup> et 2e Cycle									

Tableau MO II<sub>2</sub>

Nombre d'Ecoles par circonscription et par Cycle

I. E. F.	Ecoles Publiques			Ecoles Privées				Ensemble
	1 <sup>o</sup> Cy.	2 <sup>o</sup> Cy.	Cy. complet	1 <sup>o</sup> Cy.	2 <sup>o</sup> Cy.	Cy. cplet	Total	Total Géné
MOPTI	59	8	-	67	1	-	1	68
Bandiagara	42	4	2	48	5	-	5	53
Niafunké	19	2	-	22	-	-	-	22
Total	120	14	3	137	6	-	6	143

Tableau MO III

Repartition des Effectifs par sexe, années d'études et secteur d'enseignement (REGION MOPII)

Secteur Années d'études	PUBLIC			PRIVE			ENSEMBLE		
	Garçons	Filles	Total	Garçons	Filles	Total	Garçon	Fille	Total
1ere Année	5340	2899	8239	447	676	2123	6787	3575	10362
2e Année	4249	1820	6069	221	426	1647	5470	2246	7716
3e Année	3506	1642	5148	017	315	1332	4523	1957	6480
4e Année	2829	1234	4063	1141	336	1477	3970	1570	5540
5e Année	2335	1041	3376	862	260	1122	3197	1301	4498
6e Année	1639	700	2339	530	160	690	2169	860	3029
Total 1er cycle	18622	9336	27958	6218	2173	8391	24840	11509	36349
7e Année	1306	669	1975	269	130	399	1575	799	2374
8e Année	1181	509	1690	150	82	232	1331	591	1922
9e Année	1392	470	1862	136	71	207	1528	541	2069
Total 2e Cycle	3879	1648	5527	555	283	838	4434	1931	6365
Ensemble de 1 <sup>o</sup> et 2 <sup>e</sup> Cycle	22501	10984	33485	6773	2456	9229	29274	13440	42714

Tableau MO III<sub>1</sub>

Repartition des Effectifs par sexe, années d'études  
et secteur d'enseignement (I.E.F. MOPTI)

Année d'études	Secteur	PUBLIC			PRIVE			ENSEMBLE		
		Garçon	Fille	Total	Garçon	Fille	Total	Garçons	Filles	Total
1ere Année		2 876	1 694	4 570	934	385	1 319	3 810	2 079	5 889
2e Année		2 447	983	3 430	813	242	1 055	3 260	1 225	4 485
3e Année		1 953	948	2 901	689	161	850	2 642	1 209	3 751
4e Année		1 829	705	2 534	843	288	1 131	2 672	1 073	3 745
5e Année		1 413	620	2 033	338	226	564	1 751	846	2 597
6e Année		898	407	1 305	318	137	455	1 215	544	1 760
Total 1er Cycle		11 416	5 437	16 853	3 935	1 439	5 374	15 351	6 876	22 227
7e Année		980	530	1 510	212	104	316	1 192	634	1 826
8e Année		892	358	1 250	108	63	171	1 000	421	1 421
9e Année		1 091	313	1 404	98	58	156	1 189	371	1 560
Total 2e Cycle		2 963	1 201	4 164	418	225	643	3 381	1 426	4 807
Ensemble de l'I.E.F. 1° et 2e Cycle		14 379	6 638	21 017	4 353	1 664	6 017	18 732	8 302	27 034

Tableau MC III<sub>2</sub>

Repartition des Effectifs par sexe, années d'études et secteur d'enseignement (I. B. F. DANCIAGARA)

Secteur / Années d'études	PUBLIC			PRIVE			ENSEMBLE		
	Garçons	Filles	Total	Garçon	Filles	Total	Garçon	Filles	Total
1ère Année	1 895	831	2 726	513	291	804	2 408	1 122	3 530
2e Année	1 429	581	2 010	408	184	592	1 837	765	2 602
3e Année	1 276	531	1 807	328	154	482	1 604	685	2 289
4e Année	787	344	1 131	298	48	346	1 085	392	1 477
5e Année	764	332	1 096	277	34	311	1 041	366	1 407
6e Année	572	179	751	212	23	235	784	202	986
Total 1er Cycle	5 447	2 798	8 245	2 036	734	2 770	(7 483) 8 759	3 532	(11 015) 12 291
7e Année	218	69	287	57	26	83	275	95	370
8e Année	235	116	351	42	19	61	277	135	412
9e Année	253	128	381	38	13	51	291	141	432
Total 2e cycle	706	313	1 019	137	58	195	343	371	1 214
Ensemble de l'I. B. F. 1 <sup>er</sup> et 2 <sup>o</sup> cycle	6 153	3 111	9 264	2 173	792	2 965	(8 326) 9 602	3 903	(12 229) 13 505

Tableau MO III<sub>3</sub>

Repartition des Effectifs par sexe, années d'études  
et secteur d'enseignement (I. E.F. NIAFUNKÉ)

Secteur / Années d'études	PUBLIC			PRIVE			ENSEMBLE		
	Garçons	Filles	Total	Garçon	Filles	Total	Garçons	Filles	Total
1ère Année	569	374	943	-	-	-	569	374	943
2e Année	373	256	629	-	-	-	373	256	629
3e Année	277	163	440	-	-	-	277	163	440
4e Année	213	105	318	-	-	-	213	105	318
5e Année	158	89	247	-	-	-	158	89	247
6e Année	169	114	283	-	-	-	169	114	283
Total 1er cycle	1 759	1 100	2 859	-	-	-	1 759	1 100	2 859
7e Année	108	70	178	-	-	-	108	70	178
8e Année	54	35	89	-	-	-	54	35	89
9e Année	48	29	77	-	-	-	48	29	77
Total 2e cycle	210	134	344	-	-	-	210	134	344
Ensemble de l'E. F. 1° et 2° cycle	1 969	1 234	3 203	-	-	-	1 969	1 234	3 203

Tableau MO IV - Répartition des Redoublants par sexe et par années d'études (REGION MOPTI) (\*)

Secteur Années d'études	PUBLIC			PRIVE			ENSEMBLE		
	Garçons	Filles	Total	Garçon	Filles	Total	Garçons	Filles	Total
1ère Année	1 246	731	1 977	49	23	72	1 195	754	1 949
2e Année	956	534	1 490	24	16	40	980	550	1 530
3e Année	811	558	1 369	20	11	31	831	569	1 400
4e Année	605	278	883	27	11	38	632	289	921
5e Année	522	248	770	29	4	33	553	252	805
6e Année	504	283	787	8	4	12	512	287	799
Total 1° cycle	4 546	2 632	7 178	157	69	226	4 703	2 701	7 404
7e Année	69	30	99	5	1	6	74	31	105
8e Année	54	11	65	14	1	15	73	12	85
9e Année	180	26	206	19	1	20	199	27	226
Total 2° cycle (*)	313	67	380	38	3	41	351	70	421
Ensemble de l'I. B. F. 1° et 2° cycle	4 859	2 699	7 558	195	72	267	5 054	2 771	7 825

(\*) non compris le second cycle de l'I. B. F. de Mopti  
le total de la région ne comprend pas le Second cycle de l'I. B. F. de Mopti.

Tableau MO IV<sub>1</sub>

Repartition des Redoublants par année d'études et par sexe (I. B. F. MOPTI) (\*)

Secteur Années d'études	PUBLIC			PRIVE			ENSEMBLE		
	Garçons	Filles	Total	Garçon	Filles	Total	Garçons	Filles	Total
1ère Année	380	323	703	6	9	15	386	332	718
2e Année	378	255	633	4	11	15	382	266	648
3e Année	378	295	673	5	6	11	383	301	684
4e Année	269	163	432	12	6	18	381	169	550
5e Année	216	93	309	3	2	5	219	95	314
6e Année	204	155	359	1	0	1	205	155	360
Total 1 <sup>o</sup> cycle	1 825	1 284	3 209	31	34	65	1 856	1 318	3 174
7e Année	...	...	...	-	-	-	...	...	...
8e Année	...	...	...	-	-	-	...	...	...
9e Année	...	...	...	-	-	-	...	...	...
Total 2e cycle	...	...	...	-	-	-	...	...	...
Ensemble de 1 <sup>o</sup> B. F. 1 <sup>o</sup> et 2 <sup>o</sup> cycle (*)	1 825	1 284	3 209	31	34	65	1 856	1 318	3 174

(\*) non compris le second cycle de Mopti

Tableau MC IV 2

Repartition des Redoublants par sexe et par Année d'Etudes ( I. E. F. Bandiagara)

Secteur Année d'études	PUBLIC			PRIVE			ENSEMBLE		
	Garçons	Filles	Total	Garçon	Filles	Total	Garçons	Filles	Total
1ère Année	510	265	775	43	14	57	553	279	832
2e Année	414	194	608	20	5	25	434	199	633
3e Année	295	182	477	15	5	20	310	187	497
4e Année	232	95	327	15	5	20	247	100	347
5e Année	244	115	359	26	2	28	270	117	387
6e Année	252	99	351	7	4	11	259	103	362
Total 1 <sup>er</sup> cycle	1 947	950	2 897	126	35	161	2 073	985	3 058
7e Année	59	20	79	5	1	6	64	21	85
8e Année	61	8	69	14	1	15	75	9	84
9e Année	160	21	181	19	1	20	179	22	201
Total 2e cycle	280	49	329	38	3	41	318	52	370
Ensemble de I. E. F. 1 <sup>er</sup> et 2 <sup>e</sup> cycle	2 227	999	3 226	164	38	202	2 394	1 037	3 428

Tableau MO IV 3

Repartition des redoublants par sexe et par année d'étude.  
(I. B. F. NIAFUNKÉ)

Secteur Année d'études	PUBLIC			PRIVE			ENSEMBLE		
	Garçons	Filles	Total	Garçon	Filles	Total	Garçons	Filles	Total
1ère Année	256	143	399	-	-	-	256	143	399
2e Année	164	85	249	-	-	-	164	85	249
3e Année	138	81	219	-	-	-	138	81	219
4e Année	104	20	124	-	-	-	104	20	124
5e Année	64	40	104	-	-	-	64	40	104
6e Année	48	29	77	-	-	-	48	29	77
Total									
1 <sup>er</sup> cycle	774	398	1172	-	-	-	774	398	1172
7e Année	10	10	20	-	-	-	10	10	20
8e Année	3	3	6	-	-	-	3	3	6
9e Année	20	5	25	-	4	-	20	5	25
Total									
2e cycle	33	18	51	-	-	-	33	18	51
Ensemble de 1 <sup>er</sup> B. F. 1 <sup>er</sup> et 2 <sup>o</sup> cycle	807	416	1223	-	-	-	807	416	1223

Tableau MO V<sub>1</sub>

(Region de Mopti)

Personnel enseignant dans le PUBLIC

Qualification Cycles	M.A. (1)	M. P. C.			M. S. C.			ENSEMBLE		
		Hommes	Femmes	Total	Hommes	Femmes	Total	Hommes	Femmes	Total
Premier cycle	17	550	66	616	50	3	53	600	69	669
Second cycle	-	14	-	14	252	32	284	266	32	298
Ensemble de 1 <sup>er</sup> B. F. 1 <sup>o</sup> et 2 <sup>o</sup> cycle	17	564	66	630	302	35	337	866	101	967

Tableau MO V<sub>2</sub>

(Region de Mopti)

Personnel enseignant dans le PRIVE

Qualification Cycles	M.A. (1)	M. P. C.			M. S. C.			ENSEMBLE		
		Hommes	Femmes	Total	Hommes	Femmes	Total	Hommes	Femmes	Total
Premier Cycle	2	123	10	133	0	-	0	123	10	133
Second Cycle	-	-	-	-	3	-	3	3	0	3
Ensemble de 1 <sup>er</sup> B. F. 1 <sup>o</sup> et 2 <sup>o</sup> cycle	2	123	10	133	3	-	3	126	10	136

(1) M.A = moniteurs Auxiliaires (Hommes + Femmes)

M. P. C. Maîtres du Premier Cycle

M. S. C. Maîtres du Second cycle

B. F. Enseignement Fondamental

ENSEIGNEMENT FONDAMENTAL

Tableau GA.I - Principaux indicateurs dans l'enseignement Fondamental  
( Région GAO )

Indicateurs	PREMIER CYCLE			Second cycle			ENSEIGNEMENT		
	Publ	PR	Total	Bubl	Pri	TOTAL	Bublic	IPR	TOTAL
Globaux									
Garçons	15400	208	15.608	2946	53	2999	18.346	261	18.607
Effectifs Filles	8447	99	8.546	1223	18	1241	9.670	117	9.787
Total	23847	307	24154	4169	71	4240	28.016	378	28.394
Pourcent. Garçon %	65	68	65	71	75	71	65	69	65
Nbre d'Ecoles *	118	-	118	21	2	23	139	2	141
Nombre de classe	691	6	697	104	1	105	695	7	702
Ratio Elév/Classe	34	51	35	40	71	40	40	54	40
Maitres									
hommes	259	9	268	80	6	86	339	15	354
fenmes	20	4	24	7	0	7	27	4	31
Total	279	13	292	87	6	93	366	19	385
Ratio Elév/Maitres	85	24	83	48	12	46	76	20	74
présentés			2232						2232
Admis			1022						1022
% admis			45,8						45,8
D.E.F.									
présentés					1279				1279
Admis					488				488
% admis					38,2				38,2

ENSEIGNEMENT FONDAMENTAL

Tableau GA II<sub>1</sub> Nombre de classes. par années d'Etudes et par secteur d'enseignement.  
(REGION DE GAO)

Année d'Etudes	Secteur	P U B L I C		P R I V E E S		E N S E M B L E	
		Effectifs	classes	effectifs	classes	effectifs	classes
1 <sup>e</sup>	Année	6802	107	63	1	6865	108
2 <sup>e</sup>	"	5178	113	57	1	5235	114
3 <sup>e</sup>	"	3987	120	50	1	4037	121
4 <sup>e</sup>	"	2807	117	42	1	2849	118
5 <sup>e</sup>	"	2868	118	40	1	2908	118
6 <sup>e</sup>	"	2598	116	55	1	2653	117
Total		23847	597	307	6	24154	697
1 <sup>e</sup> cycle							
7 <sup>e</sup>	"	1620	37			1620	37
8 <sup>e</sup>	"	1095	33			1095	33
9 <sup>e</sup>	"	1454	34	71	1	1525	35
Total		4169	104	71	1	4240	105
2 <sup>e</sup> cycle							
Total Gé		28016	795	378	7	28394	802
1 <sup>e</sup> et 2 <sup>e</sup> Cycles							

Tableau Ga II<sub>2</sub> Nombre d'écoles par circonscription et par Cycles.

I. E. F.	Ecoles publiques			Ecoles privées			ensemble	
GAO I	139	4	7	50	-	2	2	52
Gao II	128	2	3	33	-	-	-	33
Tombouctou	139	3	2	44	-	-	-	44
T O T A L	1106	9	12	127	-	2	2	129



ENSEIGNEMENT FONDAMENTAL

Tableau GA III1 Repartitions des effectifs par sexe Années d'études et secteur d'enseignement (I.E.F. GAO-- I-)

Sect	P U B L I C			P R I V E			ENSEMBLE (PU+PR)		
	Garç	filles	total	Garç	filles	total	Garç	filles	total
1 <sup>è</sup> Année	1.623	917	2.540	41	22	63	1.664	939	2.603
2 <sup>è</sup> "	1.586	719	2.305	38	19	57	1.624	738	2.362
3 <sup>è</sup> "	1.278	604	1.882	35	15	50	1.313	619	1.932
4 <sup>è</sup> "	995	472	1.467	31	11	42	1.026	483	1.509
5 <sup>è</sup> "	889	502	1.391	28	12	40	917	514	1.431
6 <sup>è</sup> "	791	374	1.165	35	20	55	826	394	1.220
Total	7.162	3.588	10.750	208	99	307	7.370	3687	11057
1 <sup>è</sup> cycle									
7 <sup>è</sup> année	524	310	834	-	-	-	524	310	834
8 <sup>è</sup> "	434	205	639	-	-	-	434	205	639
9 <sup>è</sup> "	481	312	793	53	18	71	534	330	864
Total 2 <sup>è</sup> Cycle	1439	827	2.266	53	18	71	1492	845	2337
Ensemble									
1 <sup>è</sup> et 2 <sup>è</sup> -cy	8.601	4.415	13.016	261	117	378	8.862	4.532	13394

ENSEIGNEMENT FONDAMENTAL

Tableau GA III<sub>2</sub>      Repartition des effectifs par Années d'études, sexe et secteur d'enseignement (I.E.F. de Gao II)

Années d'études	Secteur PUBLIC			PRIVE			Ensemble (P.U. + °R)		
	garç	filles	total	garç	fil	total	garçons	filles	total
1 <sup>è</sup> Année	1998	628	1626	-	-	-	998	628	1626
2 <sup>è</sup> "	1596	346	942	-	-	-	596	346	942
3 <sup>è</sup> "	1438	257	695	-	-	-	438	257	695
4 <sup>è</sup> "	1323	178	501	-	-	-	323	178	501
5 <sup>è</sup> "	1393	163	556	-	-	-	393	163	556
6 <sup>è</sup> "	1406	142	548	-	-	-	406	142	548
<b>Total</b>									
1 <sup>è</sup> cycle	2761	1714	4868	-	-	-	2761	1714	4868
7 <sup>è</sup> Année	186	57	243	-	-	-	186	57	243
8 <sup>è</sup> "	172	28	200	-	-	-	172	28	200
9 <sup>è</sup> "	166	38	204	-	-	-	166	38	204
<b>Total</b>									
1 <sup>2</sup> è cycle	524	123	647	-	-	-	524	123	647
<b>Ensemble</b>									
1 <sup>è</sup> et 2 <sup>è</sup> cycle	3.285	1.837	5122	-	-	-	3285	1837	5122

ENSEIGNEMENT FONDAMENTAL

Tableau GA III Répartition des effectifs par sexe, Années d'études et secteur d'enseignement, ( I.E.F. Tombouctou )

Années d'Etudes	P U B L I C			P R I V E			E N S E M B L E (PU + PR)		
	garçon	filles	total	garç	fil	total	garçons	filles	total
1 <sup>ère</sup> Année	1715	921	2636	-	-	-	1715	921	2636
2 <sup>e</sup> "	1149	782	1931	-	-	-	1149	782	1931
3 <sup>e</sup> "	872	538	1410	-	-	-	872	538	1410
4 <sup>e</sup> "	543	296	839	-	-	-	543	296	839
5 <sup>e</sup> "	595	326	921	-	-	-	595	326	921
6 <sup>e</sup> "	603	282	885	-	-	-	603	282	885
Total 1 <sup>er</sup> cycle	5477	3145	8622	-	-	-	5477	3145	8622
7 <sup>e</sup> Année	410	133	543	-	-	-	410	133	543
8 <sup>e</sup> "	208	48	256	-	-	-	208	48	256
9 <sup>e</sup> "	365	92	457	-	-	-	365	92	457
Total 2 <sup>e</sup> cycle	983	273	1256	-	-	-	983	273	1256
Ensemble 1 <sup>er</sup> & 2 <sup>e</sup> cyc	6460	3418	9878	-	-	-	6460	3418	9878

ENSEIGNEMENT FONDAMENTAL

Tableau Ga IV Repartition des Redoublants par sexe et par Années d'Etudes  
(Region de Gao)

Secteur Année D'études	P U B L I C			P R I V E			E N S E M B L E		
	Garçons	Filles	Total	Garç	Fil	Total	Garçons	filles	total
1 <sup>è</sup> Année	1525	899	2424	18	8	26	1543	907	2450
2 <sup>è</sup> "	923	495	1418	11	13	24	934	508	1442
3 <sup>è</sup> "	647	415	1062	12	15	27	659	440	1099
4 <sup>è</sup> "	465	254	719	11	10	21	476	264	740
5 <sup>è</sup> "	586	318	904	12	3	15	598	321	919
6 <sup>è</sup> "	659	328	987	11	14	25	670	342	1012
Total 1 <sup>è</sup> cycle	4805	2709	7514	75	73	148	4880	2782	7662
7 <sup>è</sup> Année	130	36	166	5	10	15	135	45	181
8 <sup>è</sup> "	130	22	152	2	4	6	132	26	158
9 <sup>è</sup> "	402	78	480	4	6	10	406	84	490
Total 2 <sup>è</sup> cycle	662	136	798	11	20	31	673	156	829
Total: Général	5467	2845	8312	86	93	179	5553	2938	8491

— ENSEIGNEMENT FONDAMENTAL —

Tableau GA IV, Repartition des Redoublants par Sexe et par Années d'études  
(I.E.F. Gao I)

sect Années d'études	P U B L I C			P R I V E			E N S E M B L E		
	garçon	filles	total	garçon	filles	total	garçons	filles	total
1 <sup>è</sup> Années	605	382	987	28	8	26	623	390	1013
2 <sup>è</sup> "	514	230	744	11	13	24	525	243	768
3 <sup>è</sup> "	291	189	480	12	25	37	303	214	517
4 <sup>è</sup> "	305	170	475	11	10	21	316	180	496
5 <sup>è</sup> "	345	189	534	12	3	15	357	192	549
6 <sup>è</sup> "	343	192	535	11	14	25	354	206	560
Total	2403	1352	3755	75	73	148	2478	1425	3903
7 <sup>è</sup> Année	55	21	76	5	10	15	60	31	91
8 <sup>è</sup> "	82	16	98	2	4	6	84	20	104
9 <sup>è</sup> "	243	44	287	4	6	10	247	50	297
Total	380	81	461	11	20	31	391	101	492
Total Général	2783	1433	4216	86	93	179	2869	1526	4395







C H A P I T R E ( II )

ENSEIGNEMENT SECONDAIRE GENERAL,  
TECHNIQUE ET PROFESSIONNEL

---

---

1<sup>è</sup> P A R T I E

L' ENSEIGNEMENT SECONDAIRE GENERAL

Cet Enseignement est dispensé dans les lycées Ci-après et dure trois ans La 1<sup>ère</sup> année où la 10<sup>è</sup> comprend un enseignement de tronc commun. Toute fois, une section de lettres classiques a été ouverte au Lycée Askia Mohamed. Les élèves sont répartis, en 2<sup>è</sup> année (11<sup>è</sup>) entre les séries littéraires (lettres classiques, lettres modernes) et les séries Scientifiques (Sciences Biologiques et Sciences Exactes). Ces séries deviennent respectivement les 12<sup>è</sup>, philo-lettres Philo-Langues, Sciences Biologiques Terminales et Sciences Exactes Terminales.

Notons qu'en marge de ces filières, existent des options étrangères regroupées au lycée Askia.--

1 Askia Mohamed	- 7 Notre-Dame du Niger (filles)
2 Badalabougou	- 8 Prosper Kamara
3 Banakoro	- 9 Sankoré
4 Bouillagui	-10 Ségou
5 L. Jeunes Filles	-11 Sévaré
6 Markala	-12 Sikasso
	-13 Tombouctou

\* Trois de ces lycées relèvent du secteur privé laïque ( Sankoré) et catholique (L.N.D.N. ET L.P.K. ) Les données Statistiques concernant cet ordre d'enseignement sont récapitulées dans les tableaux suivants.--

## ENSEIGNEMENT SECONDAIRE GENERAL

Tableau II-1 : Répartition des effectifs par sexe, par année d'études, et par établissement

Année d'étude	1ere Année			2e ANNEE			3e Année			ENSEMBLE		
	Garç.	Fille	Total	Garç.	Fille	Total	Garç.	Fille	Total	Garç.	Fille	Total
Etablissements												
Lycée Askia Mohamed	279	27	306	428	27	455	371	22	393	1078	76	1154
Lycée Badala	348	4	352	509	7	516	395	6	401	1252	17	1269
Lycée de Jeunes Filles	-	171	171	-	282	282	-	153	153	-	606	606
Lycée de Sikasso	189	24	213	92	5	97	-	-	-	281	29	310
Lycée de Ségou	186	20	206	-	-	-	-	-	-	186	20	206
Lycée de Banankoro	-	96	96	-	-	-	-	-	-	-	96	96
Lycée de Markala	79	-	79	192	1	192	-	-	-	311	1	312
Lycée de Sévaré	156	3	159	-	-	-	-	-	-	156	3	159
Lycée Franco Arabe	120	6	126	111	1	112	54	-	54	285	7	292
Total Public	1357	351	1708	1332	323	1655	860	181	1041	3549	855	4404
Cours Bouil.Fadiga	277	7	284	294	21	315	-	-	-	571	28	599
Lycée Prosper K.	120	-	120	490	20	310	136	6	142	546	26	572
Lycée N.Dame du Niger	-	121	121	-	93	93	21	28	30	2	242	244
Lycée Sankoré	403	16	419	415	36	451	192	12	204	1010	64	1074
Total Privé	800	144	944	999	170	1169	330	46	376	2129	360	2489
Total Général	2157	495	2652	2331	493	2824	1190	227	1417	5678	1115	6893

## ENSEIGNEMENT SECONDAIRE

Tableau II-2 : Effectifs par spécialité d'études, par année d'études et par Etablissement

Spécialité d'études Etablisse- ment	10e T.C.	11ème A				12ème A				ENSEMBLE		
		LM	IS.B.	IS.E.	Total	IPLE	IPA	ISBT	ISEP		10.E.	Total
L. A Mohamed	306	207	124	124	455	38	130	100	79	46	393	1 154
Lycée Badala	352	175	198	143	516	23	152	175	51	-	401	1 269
L. J. Filles	171	81	131	70	282	-	58	75	20	-	153	606
L. Sikasso	213	34	29	34	97	-	-	-	-	-	-	310
L. Segou	206	-	-	-	-	-	-	-	-	-	-	206
L. Banankoro	96	-	-	-	-	-	-	-	-	-	-	96
L. Markala	79	72	64	57	193	-	40	-	-	-	40	312
L. Sévaré	159	-	-	-	-	-	-	-	-	-	-	159
L. Franco.Ar.Tom	126	38	41	33	112	-	25	29	-	-	54	292
Total Public	1708	607	587	461	1555	161	405	379	150	46	1 041	4 404
C. Bouillagui	284	91	138	86	315	-	-	-	-	-	-	599
L. P. Kamara	120	111	120	79	310	-	40	66	36	-	142	572
L. Notre Dame Niger	121	26	45	22	93	-	30	-	-	-	30	244
L. Sankoré	419	172	198	81	451	-	122	62	20	-	204	1 074

T.C = Tronc commun sur 306 élèves de la 10e du Lycée Askia Mohamed il y a une classe de 19 élèves qui font la lettre moderne.

REPARTITION DES ELEVES PAR AGES  
 1°) - ENSEIGNEMENT LONG (Général et Technique)

	13 ANS	14 ANS	15 ANS	16 ANS	17 ANS	18 ANS	19 ANS	20 ANS	21 ANS	22 ANS	23 ANS	+ DE 23 ANS
1ère ANNEE	1	8	75	246	636	991	779	130	6	2	-	-
2ème ANNEE	-	-	6	58	215	665	918	849	278	68	8	2
3ème ANNEE	-	-	-	9	33	154	362	467	351	139	51	7
TOTAUX	1	8	81	313	884	1810	2059	1446	635	209	59	9

2°) - ENSEIGNEMENT PROFESSIONNELLE

	13 ANS	14 ANS	15 ANS	16 ANS	17 ANS	18 ANS	19 ANS	20 ANS	21 ANS	22 ANS	23 ANS	+ DE 23 ANS
1ère ANNEE	-	-	-	3	44	123	155	194	107	36	3	6
2ème ANNEE	-	-	-	58	220	699	1006	958	427	125	18	14
3ème ANNEE	-	-	-	9	33	158	389	535	488	262	69	18
4ème ANNEE	-	-	-	-	-	-	-	8	16	53	28	26
TOTAUX	-	-	-	70	297	980	1550	1695	1038	476	118	64

TABLEAU I - 6 :

## SITUATION DES BOURSES

ETA BLISSEMENT	BOURSES ENTIERE	DEMI BOURSE	SANS BOURSES	T O T A L
LYCEE ASKIA MOHAMED	650	276	228	1.154
LYCEE B. DALA	1.002	200	67	1.269
LYCEE DE JEUNES FILLES	428	165	13	606
LYCEE DE MARKALA	297	14	1	312
LYCEE DE BAMANKORO	92	4	-	96
LYCEE DE SEGOU	103	102	1	206
LYCEE DE SIKASSO	210	100	-	310
LYCEE DE SEVARE	143	16	-	159
LYCEE DE TOMBOUCTOU	260	31	1	292
LYCEE SANKORE	389	461	224	1.074
COURS BOULLAGUI FADIGA	186	343	70	599
LYCEE PROSPER KAMARA	310	164	98	572
LYCEE NOTRE DAME DU NIGER	142	90	12	244
LYCEE TECHNIQUE	405	163	43	611
E. C. I. C.A.	698	208	118	1.024
CENTRE DE FORMATION PROFESSIONNELLE	3	625	-	628
T O T A L	5.318	2.962	876	9.156

TABLEAU II 7a : PERSONNEL ENSEIGNANT ET PAR NATIONALITE  
(MALIENS ET ASSISTANTS TECHNIQUES)

1.- LETTRES ET LANGUES

DISCIPLINE	M	AT	TOTAL
1 Français	19	32	51
2 PHILO	14	3	17
3 HIST.-GEO.	42	3	45
4 RUSSE	-	25	25
5 ANGLAIS	35	3	38
6 ALLEMAND	10	6	16
7 CHINOIS	-	4	4
8 ARABE	6	3	9
9 ESPAGNOL	-	3	3
TOTAL	126	82	208

2è SCIENCES ET ENSEIG. TECH.

DISCIPLINE	M	AT	TOTAL
1 MATH	36	38	74
2 PHYS.-CHIMIE	18	40	58
3 BIOLOGIE	35	2	37
4 DESSIN	9	-	9
5 ENSEIG. TECHN.	26	69	95
6 MUSIQUE	8	-	8
7 ENSEIG. MENAG.	13	-	13
8 EDUC. PHYS.	15	4	19
TOTAL	150	153	303

TABLEAU II 7 b : REPARTITION DE L'ASSISTANCE TECHNIQUE  
PAR NATIONALITE ET PAR DISCIPLINE.

DISCIP.	FRANG.	SOV.	ALLEM.	CHIN	TUNISI	EGYPT	CANADI	AMER	TOTAL
1 LETTRES	31	-	-	-	-	-	-	-	31
2 LANGUES	9	22	7	7	-	4	-	1	50
3 PHILO	3	-	-	-	-	-	-	-	3
4 HIST-GEO.	1	-	-	-	-	-	-	-	1
5 MATH	25	7	-	3	-	-	-	-	35
6 PHYS-CHIMIE	20	15	-	3	-	-	-	-	38
7 BIOLOGIE	2	-	-	-	-	-	-	-	2
8 ENS. TECHN.	39	29	-	-	-	-	-	-	70
9 DIVERS	2	-	-	-	2	-	-	-	4
<b>TOTAL</b>	<b>132</b>	<b>74</b>	<b>7</b>	<b>13</b>	<b>2</b>	<b>4</b>	<b>2</b>	<b>1</b>	<b>234</b>

IIème PARTIE

L'Enseignement technique est dispensé dans un seul lycée, sis à Bamako. Il comporte les séries suivantes :

Technique Economique

Technique Industrie

Technique Génie Civil

Celles-ci deviennent en classes Terminales :

Mathématique Technique Economique (MTE)

Mathématique Technique Industrie (MTI)

Mathématique Technique Génie Civil (MTGC)

Cet enseignement, comme celui du Secondaire Général, débouche sur les études supérieures. Certaines données statistiques de cet enseignement sont incluses dans la 1ère partie, tableau des effectifs globaux et du personnel.

Tableau III<sub>1</sub> EFFECTIFS PAR SEXE ET ANNEE D'ETUDES (LYCEE TECHNIQUE)

	1 <sup>ere</sup> A	2 <sup>e</sup> A	3 <sup>e</sup> A	ENSEMBLE
Garçons	112	252	111	575
Filles	16	11	9	36
Total	228	263	120	611

Tableau III<sub>2</sub> Répartition des élèves par années d'études, sexe et discipline

Spécialité d'études	1 <sup>ere</sup> A			2 <sup>e</sup> A			3 <sup>e</sup> A			ENSEMBLE		
	G	F	T	G	F	T	G	F	T	G	F	T
Tech. Econ	74	16	90	53	11	64	30	9	39	397	36	193
T. Génie Civil	75	-	75	93	-	93	44	-	44	242	-	212
Tech. Ind	63	-	63	106	-	106	37	-	37	206	-	206

TABLEAU III<sub>3</sub> Nombre de redoublants par années d'études.

	1 <sup>e</sup> A			2 <sup>e</sup> A			3 <sup>e</sup> A			TOTAL		
	N	R	$\frac{R}{N}$	N	R	$\frac{R}{N}$	N	R	$\frac{R}{N}$	N	R	$\frac{R}{N}$
	228	3	1,3%	26	83	31%	120	24	20%	611	116	19%

### 3ème PARTIE

#### L'ENSEIGNEMENT TECHNIQUE ET PROFESSIONNEL.

Sont regroupés sous ce titre deux établissements de formation technique et professionnelle :

- L'Ecica ou Ecole Centrale pour l'industrie, le commerce et l'Administration;
- Le c.F.P, Centre de formation professionnelle.

Ces deux établissements sont rattachés à la Direction de l'enseignement secondaire Général Technique et professionnel. Pour cette raison, on retrouve certaines données de ce type d'enseignement dans la 1ère partie.

Par ailleurs, il convient de noter ici deux autres établissements de formation professionnelle préparant aussi des cadres moyens, mais qui restent rattachés à la Direction des Enseignements Supérieurs compte tenu d'un autre niveau plus élevé de formation qu'il octroient. Il s'agit de :

- L'Institut Polytechnique Rural de Katibougou, cycle de Techniciens ;
- L'Ecole Nationale de poste et télécommunications.  
Niveaux : Agents et Préposés.

Les renseignements statistiques concernant la formation des cadres supérieurs dans ces Ecoles sont fournis dans la Partie V.

Tableau P1 : Centre de formation professionnelle : Répartition des Elèves par année d'études, par sexe.

	1ère A	2è A	3è A	Total
Garçons	146	101	84	331
Filles	165	68	64	297
Total	311	169	148	628

Tableau P2 : Institut Polytechnique Rural : Répartition des élèves, cycle Techniciens, par spécialité.

Spécialité	1	2	3	4	TOTAL
Tronc comm	125(16)	-	-	-	125 ( 16 )
Agriculture	46(4)	55(5)	33 (6)	134 ( 15 )	
Elevage	29	25	12 (1)	66 ( 1 )	
Eaux-Forts	25	15	12 (1)	52 ( 1 )	
Total	125(16)	100(4)	95 (5)	57 (8)	377 ( 33 )

N.B ( ) = dont étrangers.

Tableau P3 : Répartition des élèves de l'Ecica

	1è A	2è A	3è A	4è A	Total
Gar	276	231	140	176	733
Fille	84	62	99	156	301
Total	360	293	239	132	1024

Tableau P4 : Ecole de Poste et Télécommunications

	Exploitation	Technique	total
Agents	15(-6)	7	22(6)
Préposés	28(17)	14	42(17)
Total	43(23)	21	64(23)

( ) Dont Filles

**TABLEAU AN 6 : ADMISSIONS AU BACCALAUREAT DE L'ENSEIGNEMENT SECONDAIRE GENERAL**  
**1ère Partie** **2è Partie**

Séries	Pr.	Admis	%	Séries	Pr.	Admis	%
Lettres classiques	19	18	59%	Philo-Lettres	64	47	73%
Lettres Modernes	1.000	613	61%	Philo-Langues	665	483	74%
Sc. Biologiques	1.160	539	46%	Sciences Biol Term	557	344	62%
Sc. Exactes	774	365	47%	Sc.Ex.Termina	230	133	58%
<b>TOTAL</b>	<b>2.953</b>	<b>1.535</b>	<b>52%</b>	Options Etran gères	74	48	65%
				<b>TOTAL</b>			

**TABLEAU AN 7 : ADMISSIONS AU BACCALAUREAT DE L'ENSEIGNEMENT TECHNIQUE**

1ère Partie				2è Partie			
	Prés	Admis	%				
Techniques Economiq	69	36	52%	Math.Tec.Ecom	37	17	46%
Technique Industrie	108	65	60%	Math.Tech.Ind	43	30	70%
Techniq.Génie Civil	97	52	54%	Math.Tech.G.C	41	25	63%
<b>TOTAL</b>	<b>274</b>	<b>153</b>	<b>55%</b>	<b>TOTAL</b>	<b>121</b>	<b>73</b>	<b>60%</b>

**TABLEAU AN 8 : Admissions, au Brevet de Technicien (ECICA) et au CAP, toutes catégories (centre de formation Professionnelle).**

1 Brevet de Technicien

2. Certificat d'Aptitude Professionnelle (CAP).

	Prés	Admis	%
Industrie	43	40	93%
Administration	90	87	96%
<b>TOTAL</b>	<b>133</b>	<b>127</b>	<b>95%</b>

Options : Mécanique Générale, Mécanique - Auto, Electricité, Bâtiments, Menuiserie, Const. Métal., Comptabilité, Sténo, Dactylo.

**TABLEAU AN 9 : Prévisions de sortie pour l'Ecole Nationale d'Ingénieurs.**

<u>Spécialités</u>			
Construction Civils	28	Topographie	16
Electromécanique	25	Géologie	8
<b>TOTAL :</b>	<b>77</b>		

CHAPITRE ( III )

E N S E I G N E M E N T - N O R M A L .

---

CHAPITRE III  
CHAPITRE III

L'Enseignement Normal

---

Il s'agit ici de la formation professionnelle relevant de l'Institut Pédagogique National. Cette formation est dispensée à :

- L'Ecole Normale Secondaire de Badala (garçons), à Bamako,
- L'Ecole Normale d'enseignement Technique Féminin (E.N.T.E.F.) à Ségou
- l'Institut National des Arts, à Bamako,
- l'Institut Pédagogique d'Enseignement Général (I.P.E.G.) à Bamako, Diré, Kayes et Sikasso.

Les maîtres du 1er cycle sont formés en 2 ans, après le D.E.F, dans les I.P.E.G, et ceux du 2e Cycle, en 4 ans. Dans les écoles Normales

Dans la Partie V qui suivra, on paillera de la formation des Professeurs de l'Enseignement Secondaire et ceux de l'Enseignement Supérieur, respectivement à l'Ecole Normale Supérieure et au Centre Pédagogique Supérieur.-

Tableau V - 1 : Répartition des élèves de l'école Normale Secondaire de Badala, par année d'études et par spécialité.

Année	Lettres	L.D.N.	H.S.T.	M.P.C.	E.P.S.	TOTAL
1ère A	35	21	27	40	14	147
2e A	35	26	22	22	12	117
3e A	39	20	23	30	-	112
4e A	47	24	50	36	8	165
TOTAL	156	101	122	128	34	541

L.D.N. - Langues, Dessin, Musique

H.S.T. - Histoire et Sciences de la terre

M.P.C. - Math, Physique et Chimie

E.P.S. - Education Physique et Sportive

Tableau V -2 Effectifs de l'Ecole Normale d'Enseignement Technique Féminin de Ségou.

Année	1ère A	2e A	3e A	4e A	TOTAL
1957	3	3	-	-	6
1956	19	2	-	-	21
1955	23	14	6	1	41
1954	-	12	9	5	26
1953	-	-	5	12	17
TOTAL	45	31	20	18	114

Tableau V - 3 : Répartition des élèves de l'Institut National des Arts (I.N.A.).

Année	Peinture	Musique	Art Dramatique	Total
1ère A	21	8	12	41
2e A	16	9	7	32
3e A	19	9	-	28
4e A	16	7	4	27
TOTAL	72	33	23	128

Tableau V - 4 : Effectifs des élèves de l'Institut Pédagogique d'Enseignement Général (IPGE) par centre et année d'études.

Année	Bamako	Diré	Kayes	Sikasso	TOTAL
1ère A	360	64	99	115	638 (109)
2e A	149	-66	79	124	400 (81)
TOTAL	509(95)	130(4)	178(38)	239(53)	1038(190)

(-) = dont Filles

Tableau V - 5: Effectifs Globaux de l'Enseignement Normal

Etablis	1ère A	2e A	3e A	4e A	TOTAL
Année					
I.P.G.P.	638	400	-	-	1.038
INA	41	32	28	27	128
EN BADALA	147	117	112	165	541
ENETEF	45	31	20	18	114
TOTAL	871	580	160	210	1.821

Tableau V 6 : Personnel Enseignant de l'Enseignement Normal

ETABLISSEMENTS	MALIENS	ETRANGERS	TOTAL
EN.Sec.Badala	18	13	31
I.N.A.	11	4	15
E.N.T.E.F.	12	1	13
IPEG BKO	18	6	24
IPEG Diré	13	-	13
IPEG Kayes	15	2	17
IPEG Sikasso	12	1	13
TOTAL	99	27	126

ANNEE	SCOLARITE					
	1 AN	2 ANS	3 ANS	4 ANS	5 ANS	+ de 5 ANS
1ère Année	3.429	119				
2ème ANNÉE		2647	8561	36		
3ème ANNÉE			1260	562	110	5
4ème ANNÉE (ECICA)				115	131	4

SCOLARITE NORMALE : = 7.451  
 SCOLARITE ANORMALE : = 1.705

ENSEIGNEMENT SUPERIEUR

CHAPITRE - (IV)

L'Enseignement Supérieur et POST-UNIVERSITAIRE.

A. L'ENSEIGNEMENT SUPERIEUR : est dispensé dans les établissements suivants :

- 1 Ecole Normale Supérieure (E.N.Sup.)
- 2 Ecole Nationale d'Administration (E.N.A.)
- 3 Ecole Nationale d'Ingénieurs (E.N.I.)
- 4 Ecole Nationale de Médecine (E.N.M.)
- 5 Institut Polytechnique Rural de Katibougou (I.P.R. - Cycle Ingénieurs)
- 6 Ecole Nationale de Poste et Télécommunications (E.N.P.T. Cycle Contrôleurs)
- 7 Ecole Supérieure de Secrétariat Bilingue (E S S B)

Chacun de ces établissements fait l'objet d'une série de tableaux dans les pages suivantes.

B. L'ENSEIGNEMENT POST-UNIVERSITAIRE : est dispensé au centre Pédagogique Supérieur (CPS) et à l'Institut de Productivité et de gestion Prévisionnelle (I.P.G.P. Les formations assurées au CPS et le nombre de candidats au Doctorat des différentes spécialités, font l'objet d'un tableau à la fin de cette partie.

8. L'I.P.G.P. qui comprend 16 auditeurs ne fait pas partie de ce tableau.

---

TABLEAU N 1. Effectifs de l'E.N. Sup. par année d'études et sexe.

	1ère A	2è Année	3è Année	4è Année	T O T A L
Garçons	497	219	163	88	967
Filles	44	22	14	8	88
TOTAL	541	241	177	96	1.055

TABLEAU N 2. Répartition des Etudiants de l'E.N. Sup par année d'études, spécialités et sexe.

Spécialités	1ère A		2è Année		3è Année		4è Année		T O T A L	
	G	F	G	F	G	F	G	F	Garçon	F
Tronc. Commun	234	8	-	-	-	-	-	-	234	8
Lettres Mod.	-	-	42	1	11	2	11	2	64	5
Lettres Clas.	15	-	12	-	-	-	-	-	27	-
Anglais	37	6	28	2	17	1	-	-	82	9
Allemand	23	8	13	6	9	2	6	1	51	17
Russe	39	2	23	1	16	-	-	-	78	3
Hist. Géog.	43	-	27	2	18	4	22	2	110	8
Math.	25	-	12	1	12	-	6	-	55	1
Physique	-	-	25	2	12	3	6	1	73	8
Chimie	30	2	-	-	2	-	3	-	5	-
Sc. Biol.	51	18	6	5	12	1	9	1	78	25
Philo	-	-	-	-	42	1	5	-	47	1
Philo-Psych.	-	-	31	2	-	-	-	-	31	2
Psyc-Pédag.	-	-	-	-	12	-	20	1	32	1
T O T A L	497	44	219	22	163	14	88	8	967	188
TOTAL GENERAL	541		241		177		96		1.055	

TABLEAU A. 1 Effectifs de l'Ecole Nationale d'Administration par Année d'études, et sexe

Sexe	1ère A	2è A	3è A	4è A	T O T A L
Gar.	143	78	105	81	407
F.	13	12	35	21	81
TOTAL	156	90	140	102	488

TABLEAU A 2 Répartition des Etudiants de l'E.N.A. par année d'études et spécialités

Spécialités	1ère Année		2è Année		3è Année		4è Année		T O T A L	
	G	F	G	F	G	F	G	F	G	F
Economie	66	9	38	5	47	18	25	12	176	44
Economie Administrat.	42	2	15	5	40	10	32	7	129	24
Justice	35	2	25	2	18	7	24	2	102	13
TOTAL	143	13	78	12	105	35	81	21	407	81

TABLEAU A 3 Pourcentage de Redoublants par année d'études, à l'E.N.A.

1ère Année			2è Année			3è Année			4è Année			T O T A L		
Eff	R	%	E	R	%	E	R	%	E	R	%	Effectif	Redoub	%
156	21	14	90	3	3	140	5	3	102	1	1	488	28	6

TABLEAU R.1 Effectifs de l'Institut Polytechnique Rural de Katibougou, Cycle Ingénieurs.

	1ère A	2è A	3è A	4è A	T O T A L
Malien	109	96	90	49	344
Res. autres Etats	16	4	5	8	33
<b>TOTAL</b>	<b>125</b>	<b>100</b>	<b>95</b>	<b>57</b>	<b>377</b>

TABLEAU R.2 Répartition des Etudiants de l'I.P.R., par année d'études et spécialités.

	1ère A	2è A	3ème A	4ème A	T O T A L
Tronc Com.	125	-	-	-	125
Agriculture	-	46	55	33	134
Elevage	-	29	25	12	-
Eaux & Forêts	-	25	15	12	-
<b>T O T A L</b>	<b>125</b>	<b>100</b>	<b>95</b>	<b>57</b>	<b>377</b>

TABLEAU P. Ecole de Poste et Télécommunication (Contrôleurs) Effectif :

Exploitation G. 5 Technique G : 3 Total G. 8  
F. 3 F. 3

TABLEAU S : Ecole Supérieure Secrétariat Bilingue

Effectifs 34 dont 20 Garçons et 14 Filles

**TABLEAU G 1** : Effectifs de l'Ecole Nationale d'Ingénieurs par année d'études et par nationalité (maliens, ressortissants des autres Etats).

	1ère A	2è A	3è A	4è A	TOTAL
Maliens !	87	60	60	62	275
R.A.Stats	16	9	11	17	53
TOTAL	103	69	71	79	322

**TABLEAU G 2** : Répartition des Etudiants de l'E.N.I. par spécialité d'études

Spécialité	1ère A	2è A	3è A	4è A	TOTAL
Const.Civile	39 (9)	27 (4)	33 (6)	29 (10)	128 (29)
Electro-méc	31 (3)	25 (2)	26 (2)	26 (2)	108 ( 9)
Topographie	21 (4)	9 (3)	6 (2)	16 (5)	52 (14)
Géologie	12		6 (1)	8	34 ( 1)
TOTAL	103 (16)	69 (9)	71 (11)	79 (17)	322 (53)

**TABLEAU M 1** : Répartition des Etudiants de l'Ecole de Médecine par année d'études, et par sexe.

An/Sp.	1ère A		2è A		3è A		4è A		5è A		TOTAL	
	Tota	dont F	Tot	dont F	Tot	dont F	Tot	dont F	Tot	dont F	Tot	dont F
Médecine	48	20	29	3	29	3	19	3	13	4	138	33
Pharmacie	11	3	9	4	-	-	-	-	-	-	20	7
TOTAL	59	23	38	7	29	3	19	3	13	4	158	40

**TABLERAU P : Professeurs Maliens et Etrangers dans les Etablissements d'Enseignement Supérieur**

PT = Plein Temps : T P = Temps partiel

Etablissements	Maliens		Etrangers		TOTAL	
	PT	TP	PT	TP	PT	TP
Ecole Nat. Adm.	2	22	9	11	11	33
Ecole Normale Supérieure	21	19	44	-	65	19
Ecole Nationale Ingénieur	5	3	45	-	50	3
Ecole Nat. Médecine	31	1	14	11	45	12
Inst. Polytec. Rural	20	22	9	-	29	22
Ecole Nat. Poste et téléc	15	9	2	-	17	9
Ecole Sup. Secrét. Bilingu	-	4	3	5	3	9
<b>TOTAL</b>	<b>94</b>	<b>80</b>	<b>126</b>	<b>27</b>	<b>220</b>	<b>107</b>

**TABLERAU E 1 : Ensemble des Etudiants dans l'Enseignement Supérieur**

Etablissements	1er A	2è A	3è A	4è A	5è A	TOTAL
1 Ecole Nat. Méd.	59	38	29	19	13	158
2 Eco. Normale Supérieure	541	241	177	96	-	1055
3 Ec. Nationale Ingénieur	103	69	71	79	-	322
4 Ec. Nat. Adm.	156	90	140	102	-	488
5 I.P.R. (Ing.)	125	100	95	57	-	377
6 Ecole S.Séc.Bi.	34	-	-	-	-	34
7 E.Nat. Poste et Télécom	11	-	-	-	-	11
<b>TOTAL</b>	<b>1029</b>	<b>538</b>	<b>512</b>	<b>353</b>	<b>13</b>	<b>2445</b>

**TABEAU E 2 : Effectifs globaux par Sexe dans l'Enseignement Supérieur,**

Etablissements	Garçons		Filles		Total	
	Effectif	%	Effectif	%	Effectif	%
1 E. Nat. Médecine	118	74 %	40	26 %	158	100 %
2 E. Normale Sup.	967	92 %	88	8 %	1055	100 %
3 E. Nat. Ingénieurs	322	100 %	-	-	322	100 %
4 E. Nat. Adm.	407	81 %	81	19 %	488	100 %
5 Inst. Polyt. Rural	377	100 %	-	-	377	100 %
6 E. Sup. Secrét. Bil	20	58 %	14	42 %	34	100 %
7 E. Nat. Poste et T	8	73 %	3	27 %	11	100 %
<b>TOTAL</b>	<b>2219</b>	<b>91 %</b>	<b>226</b>	<b>9%</b>	<b>2445</b>	<b>100 %</b>

**TABEAU E 3 : Nombre d'Inscrits au centre Pédagogique Supérieur, par année d'études et spécialité.**

Option	1ère Année	2è Année	3è Année	TOTAL
Analyse Mathématique	-	2	3	5
Statistique Probabilité	-	2	3	5
Physique Energetique	-	1	1	2
Ecologie	-	2	1	3
Microbiologie	-	1	1	2
Entomologie	-	2	3	5
Geomorphologie	-	1	2	3
Litterature comparée	-	2	3	5
Linguistique Appliquée	-	2	2	4
Physique Optique	-	-	2	2
Physiologie Animal	-	-	1	1
<b>TOTAL</b>	<b>-</b>	<b>15</b>	<b>22</b>	<b>37</b>

TABLEAU AN 1 : Résultats des Examens de Fin d'études de l'Ecole Normale Supérieure.

	Hist Séos	Philo	Allem	Lettr	Psyc Pédag	Chimie	Phys	Math	Scie Bio	TOTAL
Prése	24	5	7	13	21	3	7	6	10	96
Admis	20	5	7	9	19	3	7	4	10	84
A/P	83,3	100 %	100 %	69,2	85,7	100 %	100%	66,6	100 %	87,4

TABLEAU AN 2 : Résultats des Examens de Fin d'Etudes de l'Ecole Nationale d'Administration.

	Science Econom.	Adm. Pub.	Sciences Juridiques	TOTAL
Présentés	37	39	26	102
Admis	37	38	25	100
A/P	100 %	97,4 %	96 %	98 %

TABLEAU AN 3 : Prévisions de Sortie pour l'Institut Polytechnique Rural de Katibougou.

	Agric.	Elevage	F/Forêt	Génie Rur	Col.	TOTAL
Ingénieur	32	12	11	-	-	55
Tech	26	10	20	9	15	80

TABLEAU AN 4 : Admission à l'Examen de sortie de l'Ecole de Poste et Télécommunication.

Catégorie	Serv. exploitation	Ser. Technique	TOTAL
Agent	14	7	21
Préposés	28	14	42
TOTAL	42	21	63

TABIEAU AN 5 a : Résultats des Examens de fin de Cycle dans les Ecoles Normales

ECOLE NORMALE SECONDAIRE BADALABOUGOU				INSTITUT NATIONAL DES ARTS				E.N.E.T.F	TOTAL	
Lettres	L.D.M.	M.P.C.	H.S.T.	E.P.S.	Peinture	Musique	Art Dramatique	Economie Familial		
Présent	43	23	32	43	9	16	7	4	18	195
ADMIS	37	23	23	39	9	16	7	4	18	176
A/P	86 %	100 %	72 %	90 %	100 %	100 %	100 %	100 %	100 %	90 %

TABIEAU AN 5 b : Admission à l'examen de Fin d'Etudes des Instituts Pédagogique d'enseignement Général.

	BAMAKO	DIRE	KAYES	SIKASSO	TOTAL
Présentés	249	53	67	92	461
Admis	249	52	67	92	460
A/P	100 %	98 %	100 %	100 %	99,8 %